

商品カタログ 受注期間

2023年10月1日～
2024年9月30日

いい家にお得にかえるなら！

LIXIL
TEPCO
Smart Partners

2024年度版

建ててお得を
たてとく？

建て得

——リフォーム——

——リフォームE——

建て得なら **ダブル** で **ゼロ**

太陽光発電の製品代が実質0円^{※1}

発電した電気が0円で使い放題^{※2}

※1設置工事費は別途必要です。太陽光発電システムによる余剰売電収入をご提供いただく代わりにお客様の太陽光発電システムの製品代の割賦支払い負担を0にすることをいいます。

※2併設される設備等によっては、本サービスをご利用いただけない場合がございます。詳しくは本カタログ内「建て得ご利用条件」をご確認ください。

建て得はLIXILと東京電力エナジーパートナーが設立した「LIXIL TEPCO スマートパートナーズ」がお届けするサービスです。

LIXIL TEPCO スマートパートナーズは、LIXILと東京電力エナジーパートナーが環境に負荷をかけないZEHの普及促進を目的に設立した合弁会社です。

建て得なら ダブルゼロ

太陽光発電の製品代が実質0円※1
発電した電気が0円で使い放題※2

※1 設置工事費は別途必要です。太陽光発電システムによる余剰売電収入をご提供いただく代わりにお客様の太陽光発電システムの製品代の割賦支払い負担を0にすることをいいます。
※2 併設される設備等によっては、本サービスをご利用いただけない場合がございます。詳しくは本カタログ内「建て得ご利用条件」をご確認ください。

リフォームで快適で経済的な暮らしに大変身!

光熱費シミュレーション

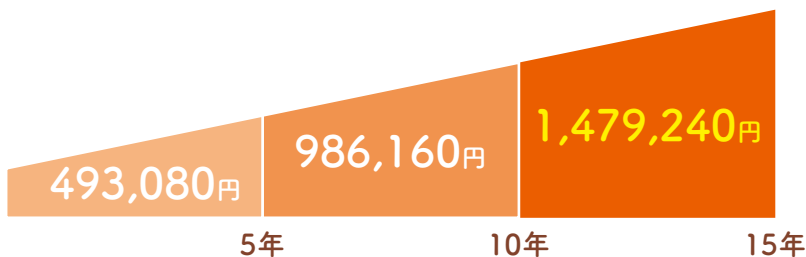
一般住宅(建て得リフォームご利用前)の光熱費(月額)

電気代	+	ガス代	=	合計
17,249円		6,274円		23,523円

建て得リフォームご利用後の光熱費(月額)

電気代	+	ガス代	=	合計
9,031円		6,274円		15,305円
				差額
				8,218円

毎月8,218円の低減効果が継続すると...



太陽光発電システムの基本設置工事費は
南面・東面・西面に積載可能な最大容量を設置して

495,000円(税込) 均一価格です※

※屋根材によっては、追加費用が発生する場合があります(P23適応表参照)。

※上記電気代は延床面積30坪4人家族を想定。ZEHではない一般住宅をリフォームした場合を想定。

電気代には、再生可能エネルギー発電促進賦課金を含みません。

(一般住宅:東京電力・従量電灯B 60A・電気使用量 430kWh/月 東京ガス一般料金(東京地区)ガス使用量:40㎡/月)

電気代は1ヶ月の従量電灯Bのプランで試算 リフォーム後は電気使用量220kWh/月

※2023年7月時点

お得1
かえる
とき

どうして、 太陽光発電システムの 製品代が**実質0円**※なの？

※「LIXIL TEPCO スマートパートナーズ」が余剰売電収入を得る代わりに、お客様の太陽光発電システムの製品代の割賦支払い負担を実質的にゼロにします。ご契約期間は15年となります。

- ・契約期間15年以内までに解約される場合には清算金が発生します。
- ・別途工事費が有料で必要です。

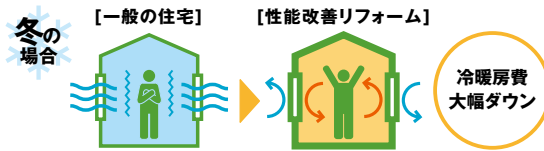


お得2
住んで
から

なぜ、毎月の**光熱費**が **安くなる**の？

断熱性や省エネなど環境性能が高い建材・設備を使用することで、消費電力の削減はもちろん、「LIXIL TEPCO スマートパートナーズ」がオール電化対応プランも選べる建て得でんき(任意契約)を提供。月々の光熱費が削減できます。

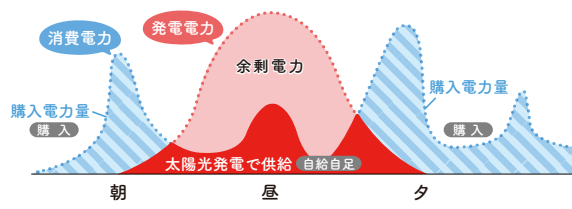
**① 性能改善リフォーム又はZEH性能の住宅で
消費電力を大幅に抑えられます。**



**② 太陽光発電システムで
発電した電力は**0円**で使用できます。**

(下図の赤枠内が0円で利用できます)

※雨天や夜間など発電量が消費量より小さい場合は電力の購入が必要になります。



①②により



※光熱費の試算条件はP1参照ください



住宅の快適性UPに加え
光熱費も安くなりますよ



建て得リフォームのご利用に必要な要件

- 下記 a～e のいずれかを充足する住宅であること (リフォームタイプ)
 - a LIXILのまるごと断熱リフォームかスーパーウォール工法リフォームのご採用があること
 - b LIXILのスーパーウォールを採用している住宅であること
 - c ZEH性能のある築1年以内の住宅であること(建築途中の場合を含みます)
 - d LIXILの断熱窓※を5窓以上ご採用がある住宅 (玄関ドアリシェント採用は3窓として換算します)
 - e トイレ・洗面室等を除く居室を1部屋以上、LIXILのココエコ及び断熱窓※を採用して断熱リフォームされた住宅であること

※断熱窓はインプラスまたはリプラスを採用

● 対象となる住宅に以下の表以上のLIXIL商品が必ず採用されていること (詳しくはP13をご参照ください)

太陽光発電システムは
LIXIL商品のご採用が必須です

○●は必須採用商品、●の断熱窓はインプラスかリプラス、断熱ドアはリシェントを採用。
□はどちらか1つを選択。△は既設で採用がある場合には条件適合とします。◆は□に加えてどちらか1つを選択。

建て得 リフォーム メニュー	リフォームタイプ	断熱サッシ	断熱ドア	断熱パネル	全館空調	外壁材	屋根材 (Tルーフ)	システムバス	システム キッチン	全ての 室内ドア・引戸・ クローゼットドア	トイレ	
		プレミアム	SW工法リフォーム まるごと断熱リフォーム	△	△	○	—	○	□	□	□	—
	新築ZEH仕様の住宅	○	○	◆	◆	—	—	□	□	□	○	
スタンダード	SW工法リフォーム まるごと断熱リフォーム	△	△	○	—	—	—	—	—	—	—	
	新築ZEH仕様の住宅	○	○	—	—	—	—	□	□	□	○	
	既築/断熱住宅	SW住宅	△	△	△	—	—	—	—	—	—	—
		ココエコ	—	—	○	—	—	—	—	—	—	—
窓/断熱リフォーム	2窓	●	●	—	—	—	—	—	—	—	—	
	5窓	●	—	—	—	—	—	—	—	—	—	

お申込み前にご確認いただく事項

建物のリフォームをご契約されているリフォーム店様、あるいは建築されたビルダー様が建て得の利用登録を事前に済ませられていることをご確認ください。ご登録がないリフォーム店様及びビルダー様では建て得リフォームをご利用できません。

建て得リフォームかんたん診断

YES →
NO →

LIXILの断熱リフォームをしますか？

住宅全体の断熱リフォームをしますか？

新築（築1年未満）ですか？

SW工法で
建てた家ですか？

断熱・省エネ性能が太陽光発電を
搭載すればZEHになる家ですか？

断熱窓リフォームを使い5窓上設置
しますか？（断熱窓はインプラスまたは
リプラスを採用、リシエントは3窓換算）

建物の竣工後
10年未満ですか？

『ココエコ』を
利用しますか？

『SW工法リフォーム』
『まるごと断熱リフォーム』
の住宅

『断熱窓リフォーム』
『ココエコ』を採用した住宅

条件を満たした
SW工法既存住宅

『新築ZEH仕様』
の住宅

今住んでいる家を断熱改修リフォーム
で、夏は涼しくて、冬は暖かい、しかも光
熱費がかからない住宅にできるのね！



今住んでいる家をなるべく活かして、
光熱費がかからない住宅に変えたいな



高気密高断熱住宅で快適だけど、
太陽光を載せて光熱費がかからない
住宅に住みたいな



ZEH仕様の住宅を購入して間もない
けど、太陽光を載せて、光熱費がか
からないエコな生活を実現させたい！



住みながらリフォームしますか？

屋根の下地から
改修をしますか？

新築建物の不動産登記は
完了していますか？

【1】

→P.4

【2】

→P.5

【3】

→P.6

【4】

→P.7

【5】

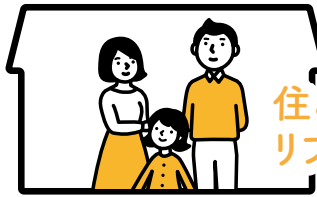
→P.9

【6】

→P.10

【7】

→P.11



住みながら
リフォーム

ご利用条件

築年数：昭和56年6月1日以降に確認申請をした建物※ 電気契約のお申込みは任意

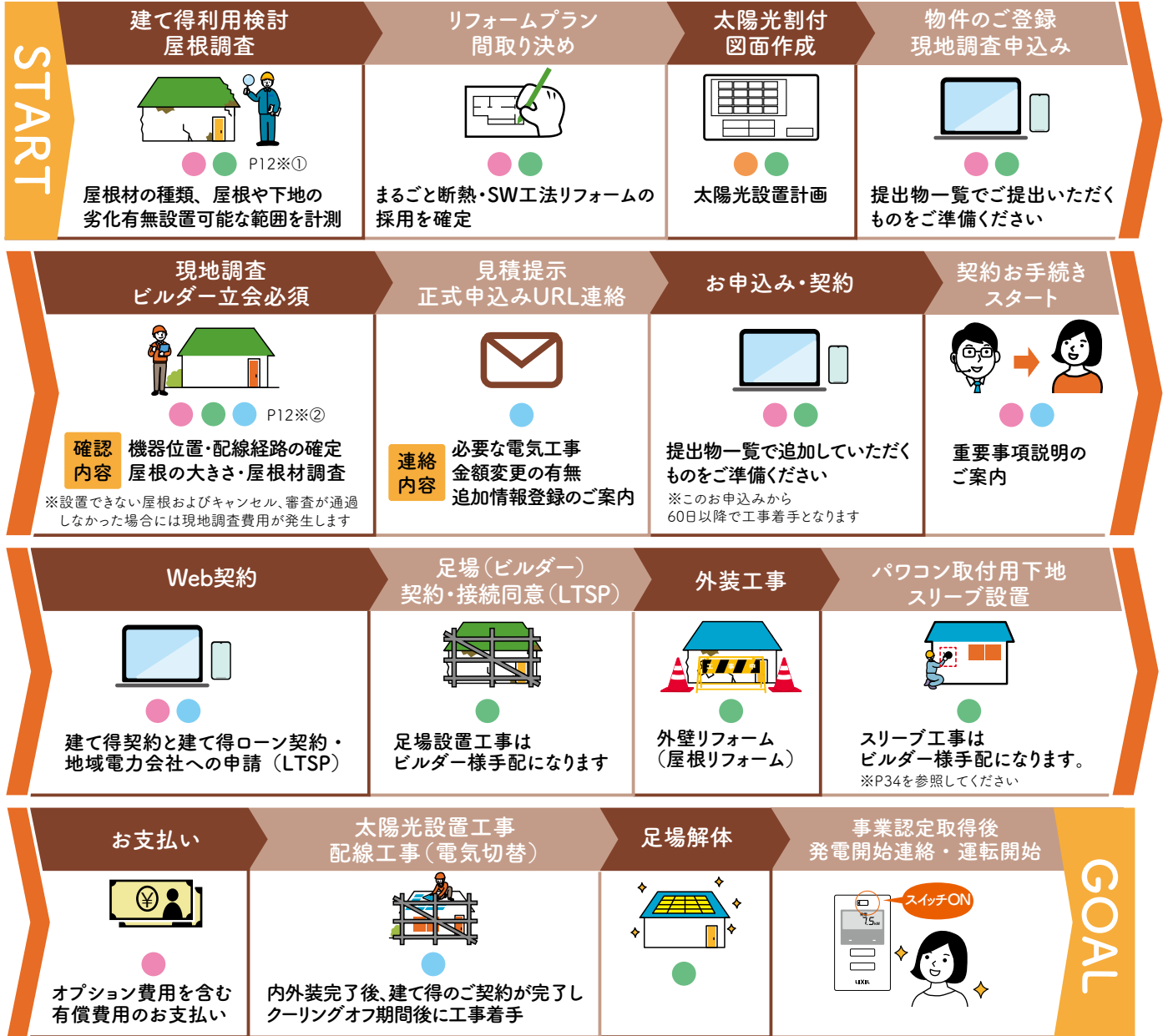
配管方法

屋外スリムダクト配管 屋内モール配線

※建築確認申請の建築確認日が昭和56年5月31日以前の建物(旧耐震基準)で断熱改修後のプランについて耐震診断により、上部構造評点が1.0以上であることが確認できた案件は適用可とします。耐震診断は「LIXILのお住まい耐震診断」又は「耐震診断士による耐震診断」により実施していることとします。

お手続きの流れ

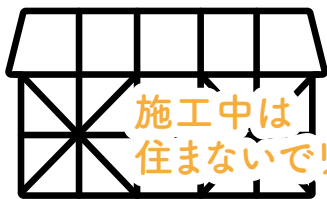
●お客様 ●ビルダー様 ●LIXIL ●LTSP ●LTSPはLIXILTEPCO スマートパートナーズの略称です



ご提供が必要な書類

物件のご登録時にご準備いただく書類一覧		ご契約時にご提供いただく書類一覧
建築図面(各階平面、立面図)	電気契約の情報	建物の登記事項証明
PV 図面	現場周辺地図	印鑑証明
PV 見積書	施工現場での注意事項	委任状
工程表	建築年月がわかる書類※例1	口座情報(建て得でんきご利用のみ)
機器位置ご希望図面 P20,21を参照してください	屋根調査チェック表兼判定結果報告書	土地・建造物の【屋根/屋上】の無償使用に関する同意書(共有者がいる場合)

※例1.検査済証、建物の重要事項説明書



施工中は
住まないでリフォーム

ご利用条件

築年数: 昭和56年6月1日以降建築に確認申請をした建物※ 電気契約のお申込みは任意

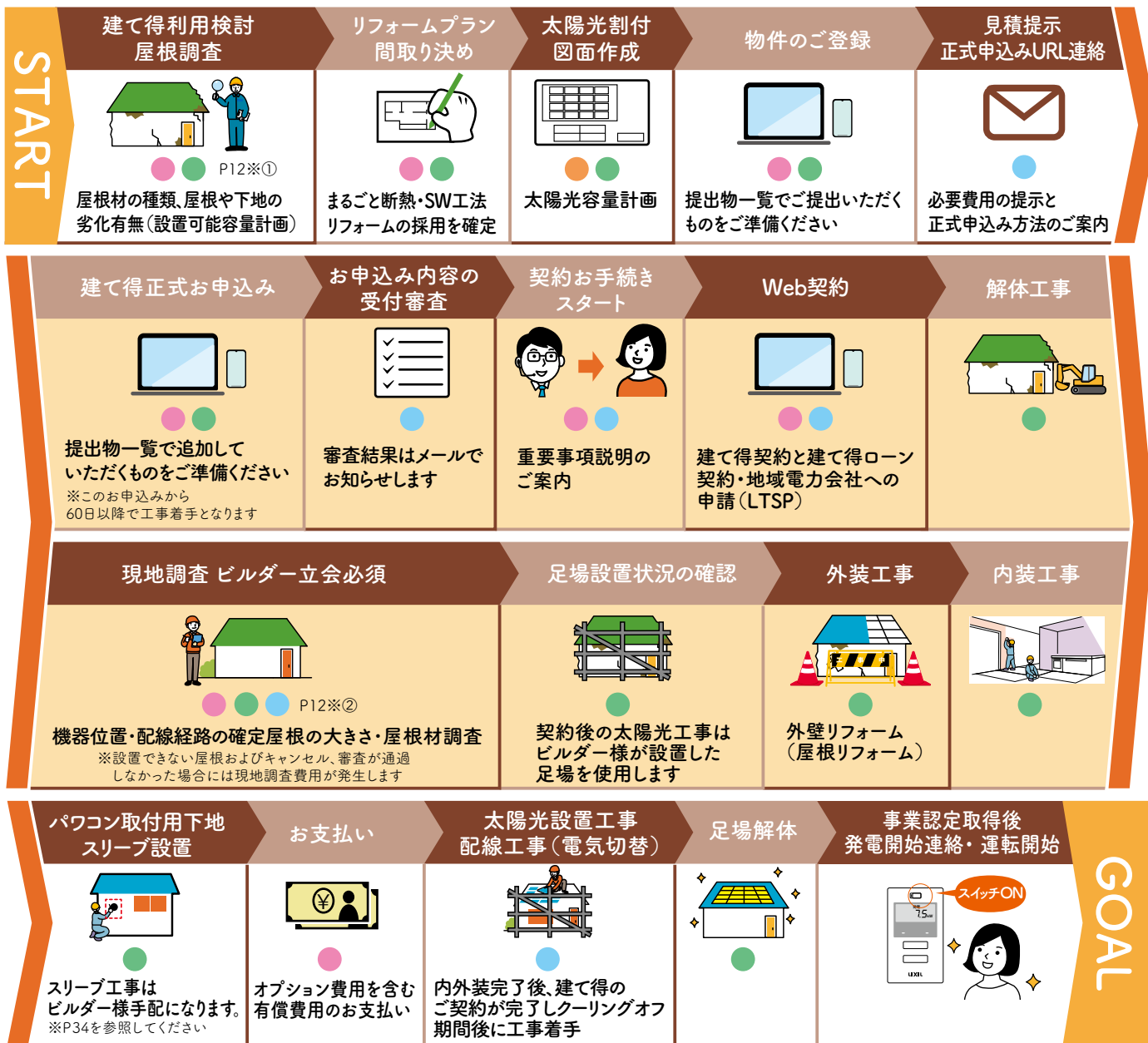
配管方法

屋外スリムダクト配管 屋内モール配線

※建築確認申請の建築確認日が昭和56年5月31日以前の建物(旧耐震基準)で断熱改修後のプランについて耐震診断により、上部構造評点が1.0以上であることが確認できた案件は適用可とします。耐震診断は「LIXILのお住まい耐震診断」又は「耐震診断士による耐震診断」により実施していることとします。

お手続きの流れ

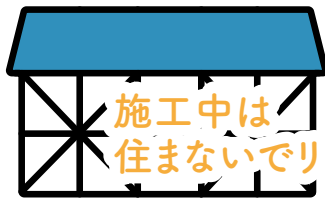
● お客様 ● ビルダー様 ● LIXIL ● LTSP ● LTSPはLIXILTEPCO スマートパートナーズの略称です



ご提供が必要な書類

物件のご登録時にご準備いただく書類一覧		ご契約時にご提供いただく書類一覧
建築図面(各階平面、立面図)	電気契約の情報	建物の登記事項証明
PV 図面	現場周辺地図	印鑑証明
PV 見積書	施工現場での注意事項	委任状
工程表	建築年月がわかる書類※例1	口座情報(建て得でんきご利用のみ)
機器位置ご希望図面 P20, 21 を参照してください		土地・建造物の【屋根/屋上】の無償使用に関する同意書(共有者がいる場合)

※例1. 検査済証、建物の重要事項説明書



施工中は
住まないでリフォーム

ご利用条件

築年数：昭和56年6月1日以降建築に確認申請をした建物※ 電気契約のお申込みは任意

配管方法

屋外スリムダクト配管 屋内モール配線

※建築確認申請の建築確認日が昭和56年5月31日以前の建物(旧耐震基準)で断熱改修後のプランについて耐震診断により、上部構造評点が1.0以上であることが確認できた案件は適用可とします。耐震診断は「LIXILのお住まい耐震診断」又は「耐震診断士による耐震診断」により実施していることとします。

お手続きの流れ

● お客様 ● ビルダー様 ● LIXIL ● LTSP ● LTSPはLIXILTEPCO スマートパートナーズの略称です



提出書類はカバー工法と同じになります

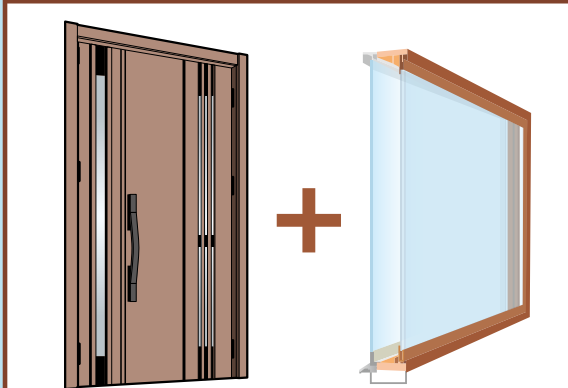
【4】『断熱窓リフォーム』 『ココエコ(1部屋断熱リフォーム)』

すぐれた断熱性能で暑さも寒さも防ぐ!部分的な断熱リフォームのどれかと太陽光発電のセット

断熱窓リフォーム

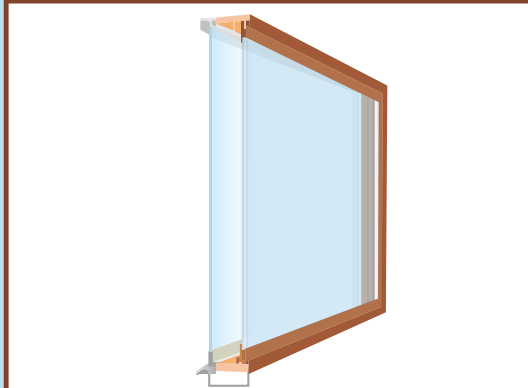
※断熱窓はインプラスまたはリプラスを採用

リシェントと断熱窓 2窓*以上



断熱性能が高い窓とドアで
夏も冬も快適に

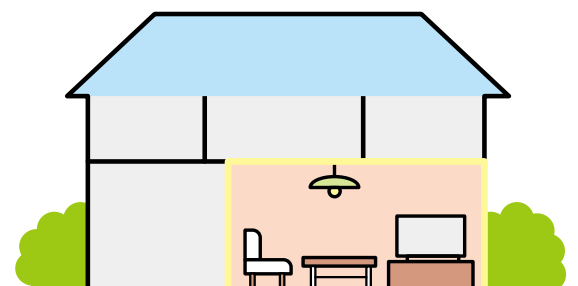
断熱窓 5窓*以上の設置



断熱性能が高い窓で
夏も冬も快適に

ココエコ

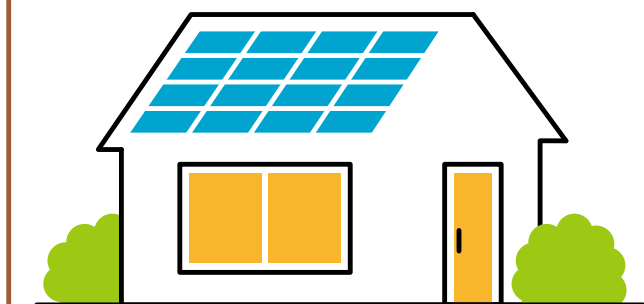
トイレ・洗面室を除く 居室1部屋の断熱リフォーム



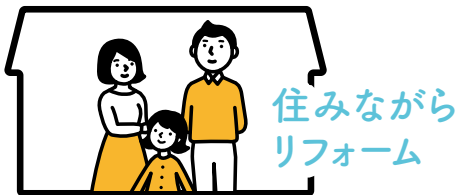
ひと部屋まるごと断熱性能を高めて
夏も冬も快適に



建て得リフォーム 太陽光発電の設置(製品代実質0円)*



※設置工事費は別途必要です。太陽光発電システムによる余剰売電収入をご提供いただく代わりに、お客様の太陽光発電システムの製品代の割賦支払い負担を0にすることをいいます。

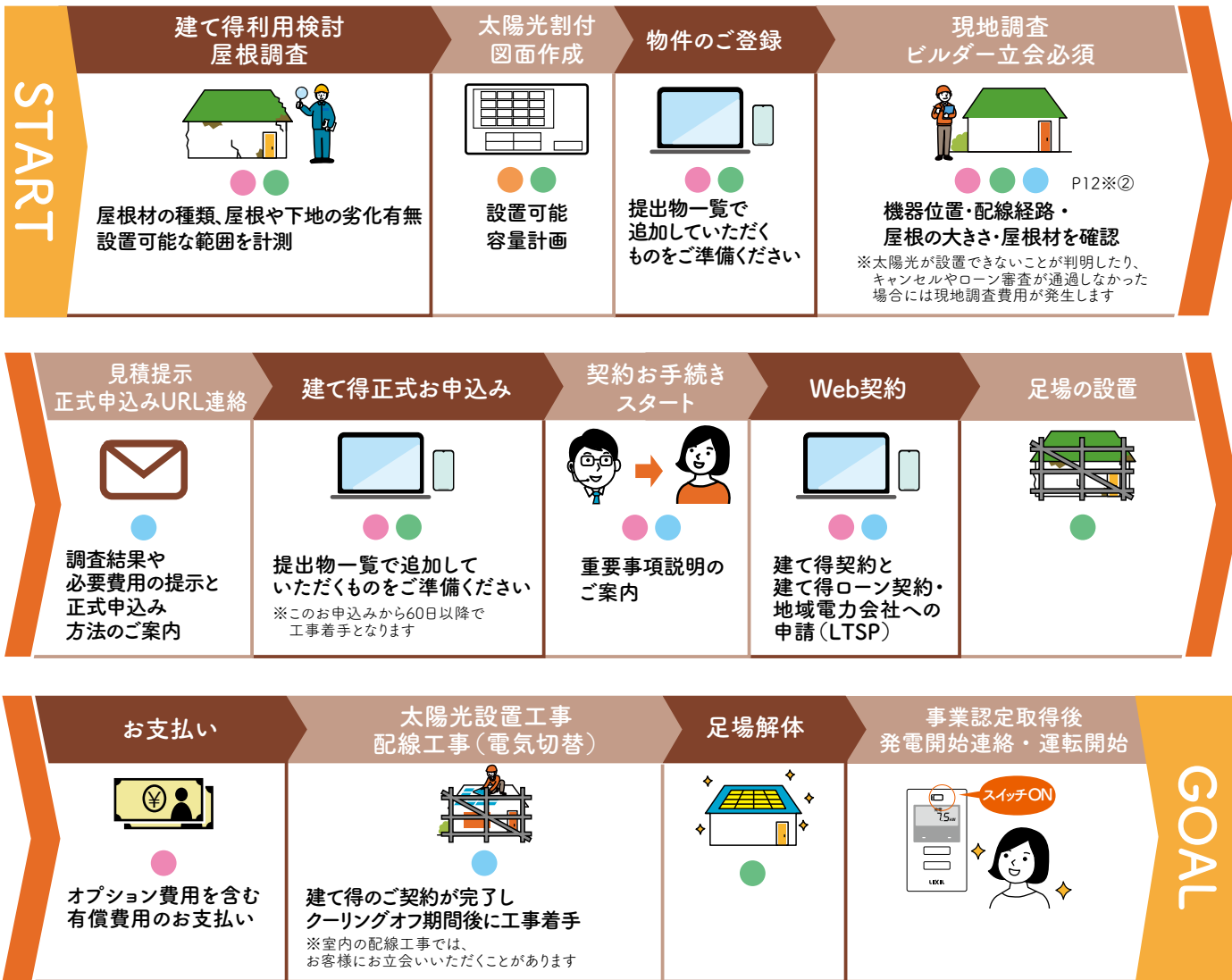


ご利用条件
築年数：昭和56年6月1日以降に確認申請をした建物※ 電気契約のお申込みは任意
配管方法
屋外スリムダクト配管 屋内モール配線

- お客様
- ビルダー様
- LIXIL
- LTSP

お手続きの流れ

・色分けされたマークは関係者をあらわしています ・LTSPはLIXILTEPCO スマートパートナーズの略称です

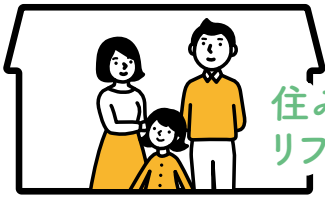


ご提供が必要な書類

物件のご登録時にご準備いただく書類一覧		ご契約時に ご提供いただく書類一覧
建築図面(各階平面、立面図)	電気契約の情報	建物の登記事項証明
PV 図面	現場周辺地図	印鑑証明
PV 見積書	施工現場での注意事項	委任状
工程表	建築年月がわかる書類※例1	口座情報(建て得でんきご利用のみ)
	屋根調査チェック表兼 判定結果報告書	土地・建造物の【屋根/屋上】の 無償使用に関する同意書 (共有者がいる場合)

※例1. 検査済証、建物の重要事項説明書

【5】条件を満たした SW工法既存住宅



住みながら
リフォーム

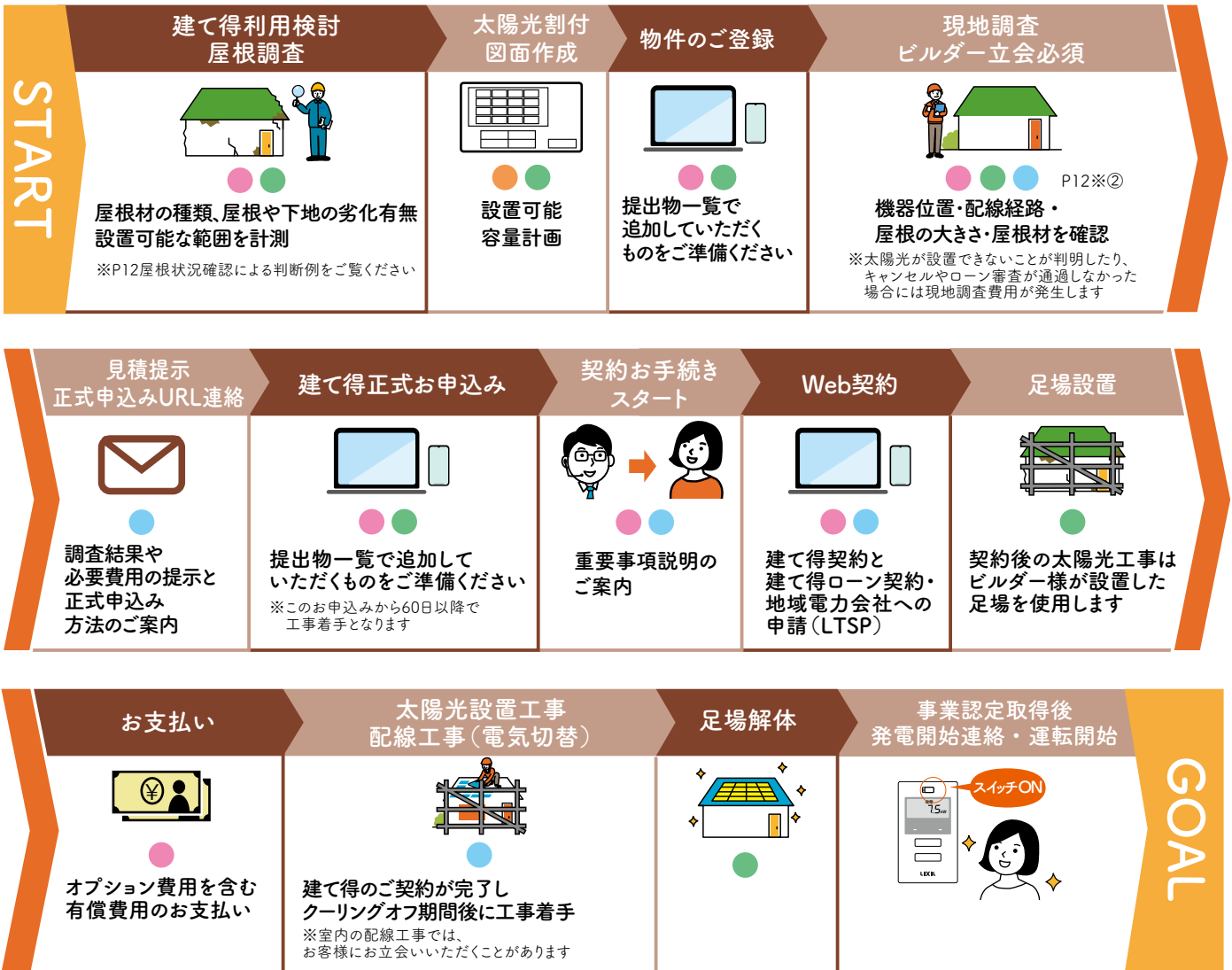
ご利用条件	
築年数	竣工後10年未満※のSW工法の住宅
電気契約のお申込み	は任意
配管方法	
屋外	スリムダクト配管
屋内	モール配線

- お客様
- ビルダー様
- LIXIL
- LTSP

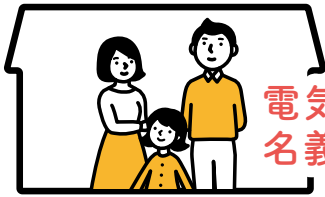
※元請け様により屋根の健全性が確認される場合は「10年未満」の条件を解除します

お手続きの流れ

※色分けされたマークは関係者をあらわしています ※LTSPはLIXILTEPCO スマートパートナーズの略称です



提出書類はカバー工法と同じになります



電気契約の 名義がお客様

ご利用条件

築年数：竣工後1年未満のZEH、Nearly ZEHレベルの
断熱住宅 電気契約のお申し込みは任意

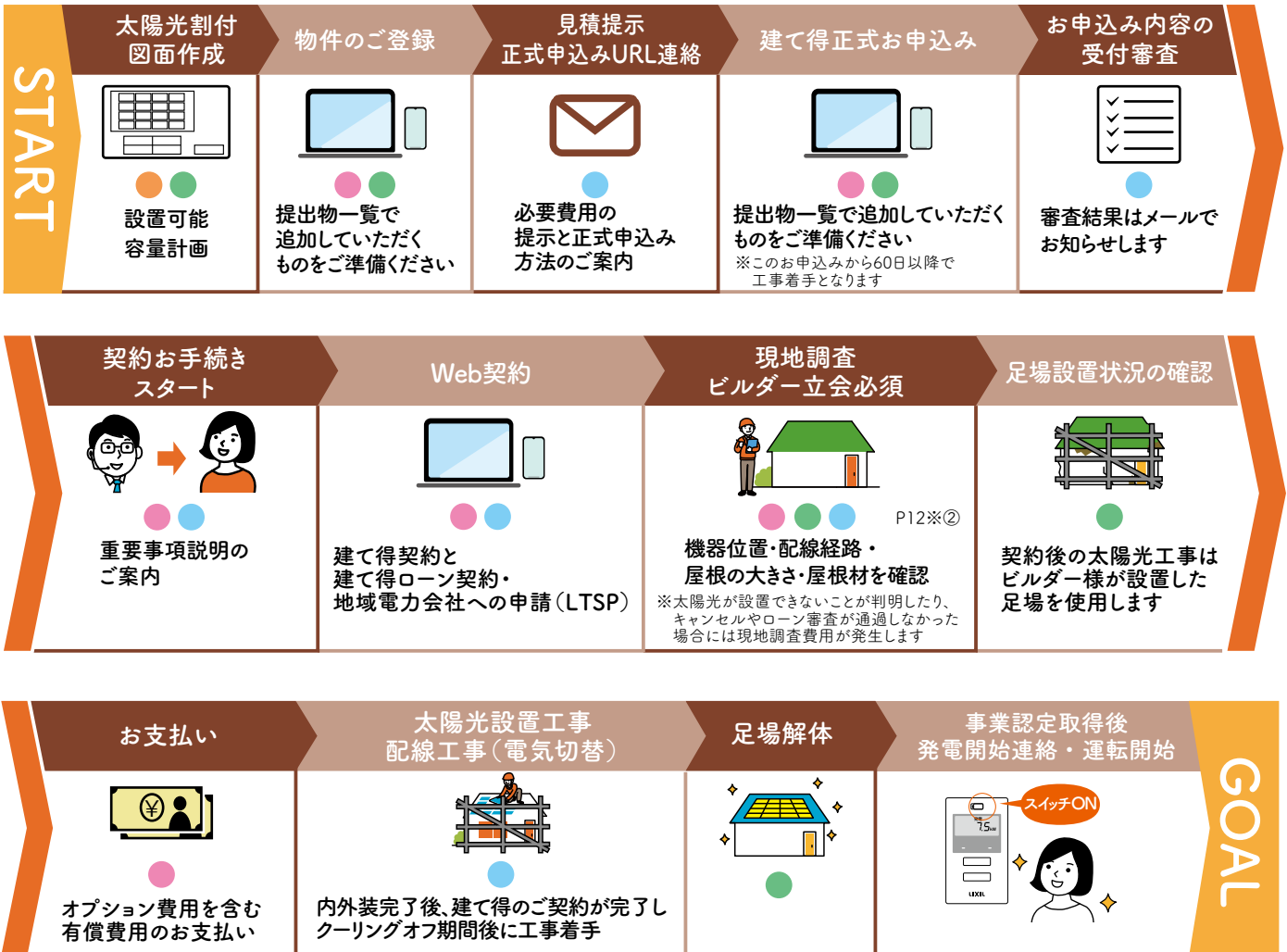
配管方法

屋外スリムダクト配管 屋内モール配線



お手続きの流れ

※色分けされたマークは関係者をあらわしています ※LTSPはLIXILTEPCO スマートパートナーズの略称です



ご提供が必要な書類

物件のご登録時にご準備いただく書類一覧		ご契約時にご提供いただく書類一覧
建築図面(各階平面、立面図)	現場周辺地図	建物の登記事項証明
PV 図面	施工現場での注意事項	印鑑証明
PV 見積書	検査済証など建築年月がわかる書類	委任状
本設電気申請控え・単線結線図(分電盤図)・引込図		土地・建造物の【屋根/屋上】の無償使用に関する同意書(共有者がいる場合)

※例1.検査済証、建物の重要事項説明書



電気契約の
名義がビルダー様

ご利用条件

築年数：竣工後1年未満のZEH、Nearly ZEHレベルの
断熱住宅 電気契約のお申し込みは任意

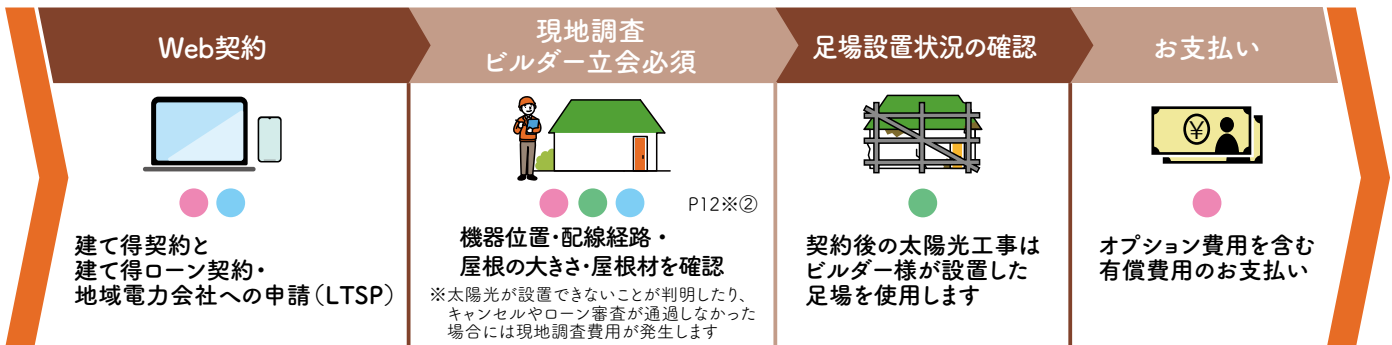
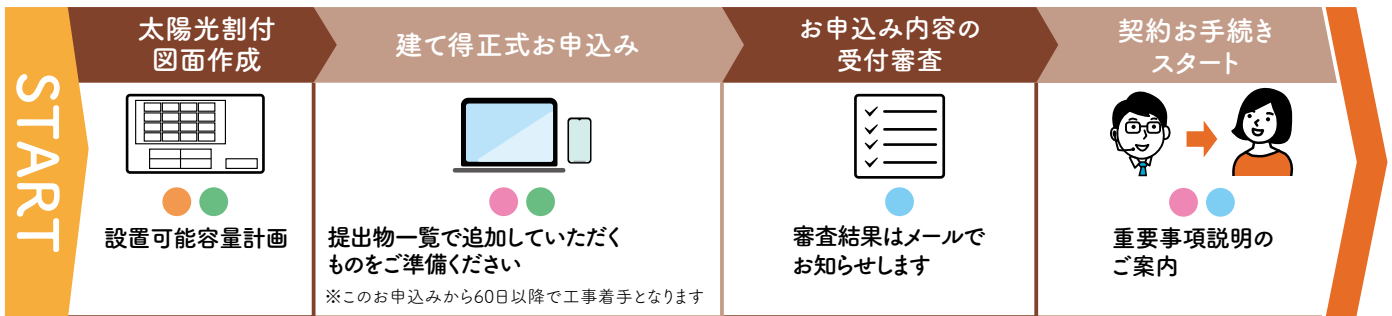
配管方法

屋外スリムダクト配管 屋内モール配線

- お客様
- ビルダー様
- LIXIL
- LTSP

お手続きの流れ

※色分けされたマークは関係者をあらわしています ※LTSPはLIXILTEPCO スマートパートナーズの略称です



ご提供が必要な書類

物件のご登録時にご準備いただく書類一覧		ご契約時にご提供いただく書類一覧
建築図面(各階平面、立面図)	工程表	売買契約書・工事請負契約書
PV 図面	建築確認済証	印鑑証明
PV 見積書	現場周辺地図	委任状
機器位置ご希望図面 P20,21 を参照してください	施工現場での注意事項	土地・建造物の【屋根/屋上】の無償使用に関する同意書(共有者がいる場合)
	本設電気申請控え・単線結線図(分電盤図)・引込図	

建て得リフォーム太陽光設置容量基準

	垂直積雪量	建て得リフォーム
太陽光発電パネル出力	垂直積雪量が50cm以下のエリア	5kW以上
	垂直積雪量が50cmを超えて75cm以下のエリア※	7kW以上

※(山梨・長野県は80cm以下)青森県・秋田県・山形県・新潟県・富山県・石川県・福井県・鳥取県・島根県を除く

設置商品について

- ①ご採用商品及び設置方法は弊社指定のものとなります。
(商品改廃時には事前に割付図に記載した商品とは異なる商品になる場合がございます。)
- ②発電状況などのご確認はお客様のスマートフォン、タブレット、PCでご確認いただく仕様です。
- ③HEMSはご提供商品に含まれておりませんので補助金等で必要な場合は、別途ご準備ください。

お客様へのお願い

- 1.太陽光システム設置工事については、安全確保のため
足場はリフォーム店様及びビルダー様によって4方掛けを基本として無償で設置していただきます。
- 2.工事期間中、荷揚げ機や工具等の利用にあたり、電気・水道の無償での利用の許可をお願いします。
- 3.まれに電柱や電圧調整設備の新設が必要な場合などで、地域電力会社から、それらの設置費用のご負担を求められる場合があります。発生した場合にはお客様にご負担していただくこととなります。
- 4.弊社現地調査の際、屋根裏の状況を確認させていただく場合がありますのでご協力をお願いします。
- 5.弊社現地調査の際、工事情報として利用するために室内外の写真を撮らせていただきます。あらかじめご了承ください。
- 6.天候不良(雨、強風など)の場合、確認作業が実施できないために現地調査日を再調整(当日含む)させていただきます場合がございます。
- 7.現場調査日・工事日にはご在宅が必要となり、工事日には一時的に停電となります。

現地調査をご依頼をいただく前にご確認ください

※①屋根状況確認による判断例

リフォーム店様にて実施いただく屋根状況確認で、下記の様な状況が確認された場合には施工ができない場合や改修工事完了後などの条件付き施工となる場合があります。

- スレート屋根材・シングル屋根材で老朽化がみられる場合



屋根材を葺き直していただくか、LIXILのTルーフをカバー工法で設置することが条件となります

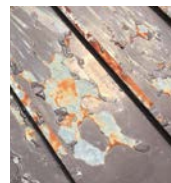


- 野地板に老朽化がみられる場合



野地板の取り替え、屋根材の葺き直しが条件となります

- 瓦材や板金屋根材に老朽化がみられる場合



屋根材の葺き直しが条件となります

※②LTSPによる現地調査までにお客様・ビルダー様にお決めいただきたい内容

- ・分電盤を移設する場合は、予定設置位置。
- ・屋根のリフォームが確定している場合は、屋根材と屋根面の大きさ・形状の変更有無。
(上記が未定なことが起因して現地調査が2回以上発生する場合、追加現地調査費用をご負担いただきます)

**弊社の現地調査後、建て得のご契約に至らなかった場合は
現地調査費用をご負担いただきます。**

快適な住まいで 光熱費を大幅低減 それが建て得リフォーム・リフォームEです

【建て得でんきの契約は任意です】

建て得リフォーム

電気・ガス併用対応

「建て得でんき」は、「建て得」の新規ご契約時に限り、選択・加入いただけます。新規ご契約時以降のお申込みや、解約した場合の再加入はできませんので、ご注意ください。

LIXIL商品を採用するほど、「建て得でんき」はお得になります

LIXILの断熱サッシ・断熱パネル・太陽光発電システムの3点セットをベースに、ご採用いただく商品が増えるほど建て得でんきなら、料金がお得になります。

建て得リフォームの2つの料金プラン

主に電気・ガス併用住宅向けのプランです。

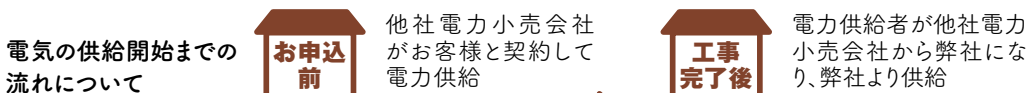
■東京電力PG管内の料金プラン 各電力会社管内の料金プランはP15をご確認ください。

〈料金は税込です〉

建て得リフォームのメニュー	電気料金プラン名	基本料金		電力量料金		
		S 30A~60A	L 6kVA以上	最初の 120kWhまで	120kWh超え 300kWhまで	300kWh 超過
プレミアム	建て得でんきプレミアム[S・L]	10A(1kVA)あたり 302.17円		<一律> 4,069.20円	39.85円/kWh	43.84円/kWh
スタンダード	建て得でんきスタンダード[S・L]				40.06円/kWh	43.97円/kWh

※電気料金のお支払い方法は口座振替となります。

※この他に再生可能エネルギー発電促進賦課金および燃料費等調整額の加算等が行われます。



■建て得でんきをご利用する場合のLIXIL採用商品条件 (建て得でんきを利用しない場合でもスタンダードの商品採用は必須です)

LIXIL商品の
採用数に応じて
電気料金を割引!

★建物の築年数: 【A】昭和56年以降の新耐震住宅 【B】1年未満 【C】10年未満
(元請け様により屋根の健全性が確認される場合は「10年以上」の場合でも対応いたしますが、
現地調査により屋根改修工事が必要と判断する場合がございます)

○●は必須採用商品、●の断熱窓はインプラスカリプラス、断熱ドアはリシェントを採用。
□はどちらか1つを選択。△は既設で採用がある場合には条件適合とします。◆は□に加えてどちらか1つを選択。

LIXIL採用商品と利用条件	リフォームプラン	★建物の築年数	断熱サッシ	断熱ドア	断熱パネル	全館空調	外壁材	屋根材 (Tルーフ)	システムバス	システムキッチン	全ての室内ドア・引き戸・クローゼットドア	トイレ
			△	△	○	—	○	□	□	□	□	□
建て得でんきプレミアム	SW工法リフォーム まるごと断熱リフォーム	A	△	△	○	—	○	□	□	□	—	□
	新築ZEH仕様の住宅	B	○	○	◆	◆	—	—	□	□	□	○
建て得でんきスタンダード	SW工法リフォーム まるごと断熱リフォーム	A	△	△	○	—	—	—	—	—	—	—
	新築ZEH仕様 の住宅	B	○	○	—	—	—	—	□	□	□	○
	一般住宅 SW住宅		□	□	—	—	—	—	—	—	—	—
	既築/ 断熱住宅	C	△	△	△	—	—	—	—	—	—	—
窓/ 断熱リフォーム	2窓 5窓	A	●	●	—	—	—	—	—	—	—	—
●			—	—	—	—	—	—	—	—	—	

※太陽光発電システムはLIXIL TEPCO スマートパートナーズからのご購入となります。その他の商品はLIXIL TEPCO スマートパートナーズにご利用登録いただいたビルダー様からご購入となります。

※上記の条件を満たさない場合はご利用いただけません。 ※外壁材は旭トステム外装社製の製品のご採用を条件とします。 ※△は既設で他社製も含め採用がある場合にも条件適合とします。

電気契約をお申込みいただかない場合でも建て得でんきスタンダード、又はプレミアムに該当するLIXIL商品の採用が必要です。

■建て得でんきのバリエーション

	建て得リフォーム 電気・ガス併用住宅向け	建て得リフォームE オール電化住宅向け
電気料金算定種別	従量制	時間帯別料金制
電気料金プラン	建て得でんきプレミアム	建て得でんきEプレミアム
	建て得でんきスタンダード	建て得でんきEスタンダード

【建て得でんきEの契約は任意です】

建て得リフォームE

オール電化対応

「建て得でんき」は、「建て得」の新規ご契約時に限り、選択・加入いただけます。新規ご契約時以降のお申込みや、解約した場合の再加入はできませんので、ご注意ください。

LIXIL商品の採用数に応じたオール電化対応の料金プランをご用意しています。

(エコキュート※など1kVA以上の夜間蓄熱機器を設置される方が対象となります。)

※エコキュートに関するご注意点がございます。詳しくは建て得ご利用条件ページをご確認ください。

建て得リフォームEの2つの料金プラン 主にオール電化住宅向けのプランです。

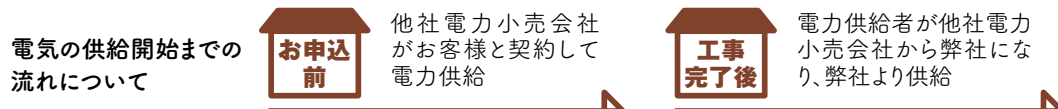
■東京電力PG管内の料金プラン 各電力会社管内の料金プランはP16をご確認ください。

〈料金は税込です〉

建て得 リフォームE のメニュー	電気料金 プラン名	基本料金		電力量料金	
		S	L	午前6時～翌日の午前1時	午前1時～午前6時
		30A～60A	6kVA以上		
プレミアム	建て得でんきEプレミアム[S・L]	10A(1kVA)あたり		40.83円/kWh	30.99円/kWh
スタンダード	建て得でんきEスタンダード[S・L]	302.17円		40.83円/kWh	31.38円/kWh

※電気料金のお支払い方法は口座振替となります。

※この他に再生可能エネルギー発電促進賦課金および燃料費等調整額の加算等が行われます。



■建て得でんきEをご利用する場合のLIXIL採用商品条件 (建て得でんきEを利用しない場合でもEスタンダードの商品採用は必須です)

LIXIL商品の採用数に応じて電気料金を割引!

★建物の築年数: 【A】昭和56年以降の新耐震住宅 【B】1年未満 【C】10年未満 (元請け様により屋根の健全性が確認される場合は「10年以上」の場合でも対応いたしますが、現地調査により屋根改修工事が必要と判断する場合がございます)

○●は必須採用商品、●の断熱窓はインプラスカリプラス、断熱ドアはリシェントを採用。
□はどちらか1つを選択。△は既設で採用がある場合には条件適合とします。◆は□に加えてどちらか1つを選択。

LIXIL 採用商品と 利用条件	リフォームプラン	★ 建物の 築年数	断熱サッシ	断熱ドア	断熱パネル	全館空調	外壁材	屋根材 (Tルーフ)	システムバス	システム キッチン	全ての 室内ドア・引き戸・ クローゼットドア	トイレ
			△	△	○	—	○	□	□	□	□	○
建て得でんきE プレミアム	SW工法リフォーム まるごと断熱リフォーム	A	△	△	○	—	○	□	□	□	—	□
	新築ZEH仕様の住宅	B	○	○	◆	◆	—	—	□	□	□	○
建て得でんきE スタンダード	SW工法リフォーム まるごと断熱リフォーム	A	△	△	○	—	—	—	—	—	—	—
	新築ZEH仕様 の住宅	一般住宅	○	○	—	—	—	—	□	□	□	○
		SW住宅	B	○	○	□	□	—	—	—	—	—
	既築/ 断熱住宅	SW住宅 ココエコ	C A	△ —	△ —	△ ○	—	—	—	—	—	—
窓/ 断熱リフォーム	2窓	A	●	●	—	—	—	—	—	—	—	—
	5窓	A	●	—	—	—	—	—	—	—	—	—

※太陽光発電システムはLIXIL TEPCO スマートパートナーズからのご購入となります。その他の商品はLIXIL TEPCO スマートパートナーズにご利用登録いただいたビルダー様からご購入となります。
※上記の条件を満たさない場合はご利用いただけません。 ※外壁材は旭トステム外装社製の製品のご採用を条件とします。 ※△は既設で他社製も含め採用がある場合にも条件適合とします。

電気契約をお申込みいただかない場合でも建て得でんきEスタンダード、又はEプレミアムに該当するLIXIL商品の採用が必要です。

【建て得でんきの契約は任意です】

建て得リフォーム 電気・ガス向けプラン

電力会社管内別 建て得リフォームの2つの料金プラン（料金は税込です）

■東北電力NW管内

建て得リフォーム のメニュー	電気料金 電気料金プラン名	基本料金		電力量料金		
		S	L	最初の 120kWhまで	120kWh超え 300kWhまで	300kWh 超過
		30A～60A	6kVA以上			
プレミアム	建て得でんきプレミアム[S・L]	10A(1kVA)あたり 435.60円		<一律> 3,861.21円	37.80円/kWh	41.82円/kWh
スタンダード	建て得でんきスタンダード[S・L]				38.05円/kWh	42.11円/kWh

■東京電力PG管内 料金プランはP13をご覧ください。

■中部電力PG管内

建て得リフォーム のメニュー	電気料金 電気料金プラン名	基本料金		電力量料金		
		S	L	最初の 120kWhまで	120kWh超え 300kWhまで	300kWh 超過
		30A～60A	6kVA以上			
プレミアム	建て得でんきプレミアム[S・L]	10A(1kVA)あたり 302.50円		<一律> 3,158.33円	29.28円/kWh	32.32円/kWh
スタンダード	建て得でんきスタンダード[S・L]				29.40円/kWh	32.61円/kWh

■関西電力送配電管内

建て得リフォーム のメニュー	電気料金 電気料金プラン名	電力量料金		
		最初の 120kWhまで	120kWh超え 300kWhまで	300kWh 超過
プレミアム	建て得でんきプレミアム	<一律> 3,412.06円	31.03円/kWh	35.68円/kWh
スタンダード	建て得でんきスタンダード		31.29円/kWh	35.99円/kWh

■中国電力NW管内

建て得リフォーム のメニュー	電気料金 電気料金プラン名	電力量料金		
		最初の 120kWhまで	120kWh超え 300kWhまで	300kWh 超過
プレミアム	建て得でんきプレミアム	<一律> 4,959.90円	47.65円/kWh	50.70円/kWh
スタンダード	建て得でんきスタンダード		47.92円/kWh	50.99円/kWh

■四国電力送配電管内

建て得リフォーム のメニュー	電気料金 電気料金プラン名	電力量料金		
		最初の 120kWhまで	120kWh超え 300kWhまで	300kWh 超過
プレミアム	建て得でんきプレミアム	<一律> 4,742.12円	43.41円/kWh	46.78円/kWh
スタンダード	建て得でんきスタンダード		43.69円/kWh	47.09円/kWh

■九州電力送配電管内

建て得リフォーム のメニュー	電気料金 電気料金プラン名	基本料金		電力量料金		
		S	L	最初の 120kWhまで	120kWh超え 300kWhまで	300kWh 超過
		30A～60A	6kVA以上			
プレミアム	建て得でんきプレミアム[S・L]	10A(1kVA)あたり 320.88円		<一律> 2,850.03円	28.02円/kWh	30.83円/kWh
スタンダード	建て得でんきスタンダード[S・L]				28.47円/kWh	31.35円/kWh

※電気料金のお支払い方法は口座振替となります。

※この他に再生可能エネルギー発電促進賦課金および燃料費等調整額の加算等が行われます。

【建て得でんきEの契約は任意です】

建て得リフォームE オール電化向けプラン

電力会社管内別 建て得リフォームEの2つの料金プラン (料金は税込です)

(エコキュート[※]など1kVA以上の夜間蓄熱機器を設置される方が対象となります)

※エコキュートに関するご注意点がございます。

詳しくは建て得ご利用条件ページをご確認ください。

■東北電力NW管内

建て得 リフォームE のメニュー	電気料金 電気料金プラン名	基本料金		電力量料金	
		10kVAまで	10kVA超え/ 1kVAあたり	午前6時～翌日の午前1時	午前1時～午前6時
プレミアム	建て得でんきEプレミアム	2,884.20円	490.60円	45.41円/kWh	33.74円/kWh
スタンダード	建て得でんきEスタンダード			46.41円/kWh	33.74円/kWh

■東京電力PG管内 料金プランはP14をご覧ください。

■中部電力PG管内

建て得 リフォームE のメニュー	電気料金 電気料金プラン名	基本料金		電力量料金	
		10kVAまで	10kVA超え/ 1kVAあたり	午前6時～翌日の午前1時	午前1時～午前6時
プレミアム	建て得でんきEプレミアム	1,586.04円	302.50円	36.32円/kWh	21.13円/kWh
スタンダード	建て得でんきEスタンダード			37.35円/kWh	21.13円/kWh

■関西電力送配電管内

建て得 リフォームE のメニュー	電気料金 電気料金プラン名	基本料金		電力量料金	
		10kVAまで	10kVA超え/ 1kVAあたり	午前6時～翌日の午前1時	午前1時～午前6時
プレミアム	建て得でんきEプレミアム	2,323.20円	426.80円	30.13円/kWh	18.79円/kWh
スタンダード	建て得でんきEスタンダード			31.13円/kWh	18.79円/kWh

■中国電力NW管内

建て得 リフォームE のメニュー	電気料金 電気料金プラン名	基本料金		電力量料金		
		10kVAまで	10kVA超え/ 1kVAあたり	平日		休日
				午前6時～翌日の午前1時	午前1時～午前6時	
プレミアム	建て得でんきEプレミアム	1,969.60円	493.90円	47.32円/kWh	36.07円/kWh	36.07円/kWh
スタンダード	建て得でんきEスタンダード			48.34円/kWh		

■四国電力送配電管内

建て得 リフォームE のメニュー	電気料金 電気料金プラン名	基本料金		電力量料金		
		10kVAまで	10kVA超え/ 1kVAあたり	午前6時～翌日の午前1時		午前1時～ 午前6時
				平日	休日	
プレミアム	建て得でんきEプレミアム	1,848.00円	582.18円	40.96円/kWh	40.96円/kWh	31.19円/kWh
スタンダード	建て得でんきEスタンダード			41.96円/kWh	41.96円/kWh	

■九州電力送配電管内

建て得 リフォームE のメニュー	電気料金 電気料金プラン名	基本料金			電力量料金		
		10kVAまで	10kVA超え～ 15kVA	15kVA超え/ 1kVAあたり	午前6時～翌日の午前1時		午前1時～ 午前6時
					平日	休日	
プレミアム	建て得でんきEプレミアム	1,793.28円	4,400.00円	550.00円	35.74円/kWh	30.65円/kWh	24.40円/kWh
スタンダード	建て得でんきEスタンダード				36.25円/kWh		

※電気料金のお支払い方法は口座振替となります。

※この他に再生可能エネルギー発電促進賦課金および燃料費等調整額の加算等が行われます。

二世帯住宅

以下の定義に該当し、特別条件を全て充足する二世帯住宅の場合は、建て得をご利用いただけます。

建て得の二世帯住宅の定義

親の世帯と、その子どもの世帯がひとつ屋根の下で暮らすために考慮された住宅のことです。

互いのプライバシーを守るため、玄関を別々に設けたり、それぞれがキッチンや浴室を持つこともあります。

完全同居タイプ・一部共有タイプ(単独登記・共有登記)、完全分離タイプ(区分登記)に分類できます。



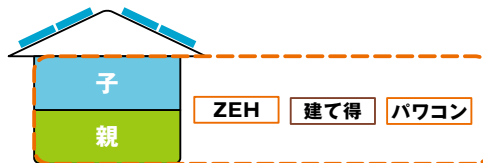
二世帯住宅のタイプと建て得の適応要件

(建物全体にLIXILの断熱リフォームを施工してください。)

タイプ① 単独登記／共有登記

【A】

電気契約が
全体で1契約
のケース

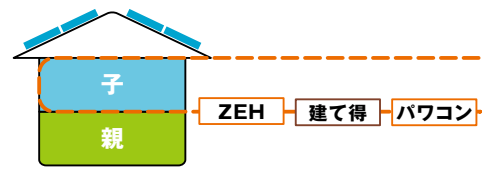


一世帯の申請となり、
建物全体1棟の扱い
となります。

※図は電気契約が1契約の場合
※計測器(センサー)は建て得ご契約者様の主開閉器取付

【B】

電気契約が
世帯別で2契約
のケース



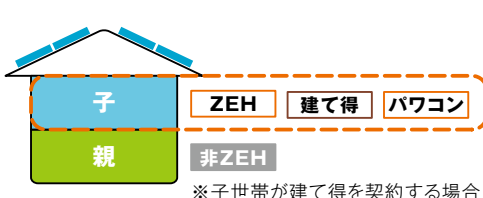
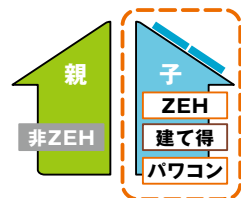
2契約の場合、建て得
ご利用世帯以外では
太陽光で発電した
電気はご利用できません。

※計測器(センサー)は建て得ご契約者様の主開閉器取付

タイプ② 完全分離型二世帯住宅

【C】

電気が2契約で
建て得が1契約
のケース

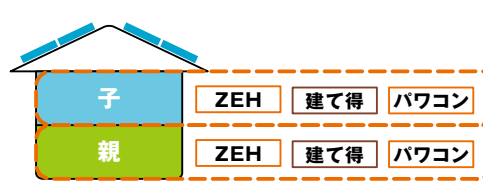
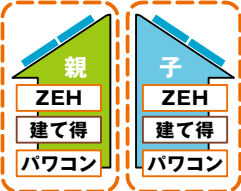


建て得ご利用世帯
以外では
太陽光で発電した
電気は利用できません。

※子世帯が建て得を契約する場合

【D】

電気が2契約で
建て得も2契約
のケース



二世帯それぞれで
太陽光で発電した
電気をご利用
いただけます

※BELS証明書あるいは「LIXIL住宅シミュレーションREPORT」の提出を求める場合がございます。

■ 特別条件

- ・タイプ①で【A】電気契約が全体で1契約のケースは以下の1～4に関わらずご利用いただけます。
- ・タイプ①の【B】とタイプ②のケースは以下の条件を全て充足いただくことでご利用いただけます。

1.各世帯の電気契約を分けること。

※1. 電気契約の分割の可否判断は地域の電力会社に必ずお申込み前にご確認ください。

※2. 二世帯分の太陽光申請手続き(電気需給契約切替え手続き)に必要な情報をご提出いただきます。

2.【C】の場合パワーコンディショナ・送信ユニット・非常用コンセントなどの設置場所は未契約世帯にはできないこと。

(電気契約を分けた境界線を越えてケーブル配線を渡せません。)

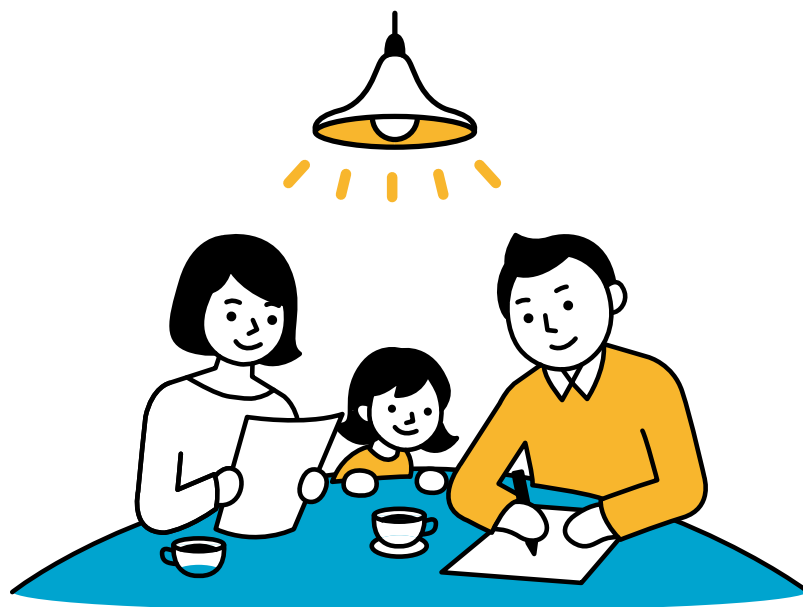
3.太陽光パネルの設置範囲については地域電力会社に確認して搭載要件が適合する様にプランニングすること。

(地域電力会社ごとに判断が違います。)

4.建て得契約対象外世帯の屋根にパネル搭載の場合も住宅部分まで屋外配管になること。

(上記2のため。)

※契約期間である15年間に、上記条件に沿わない案件で建て得をご採用いただいた、または変更されたと発覚した案件は解約となり解約清算金等が発生します。



掲載内容は2024年3月現在の内容です。

エコキュートやEV関連機器などの先進的な
機器類の新発売等で、

ご利用条件が追加・変更される場合があります。

最新の情報を必ず弊社ホームページにてご確認ください。



<https://www.lixiltepcO-sp.co.jp/2023/terms/index.html>

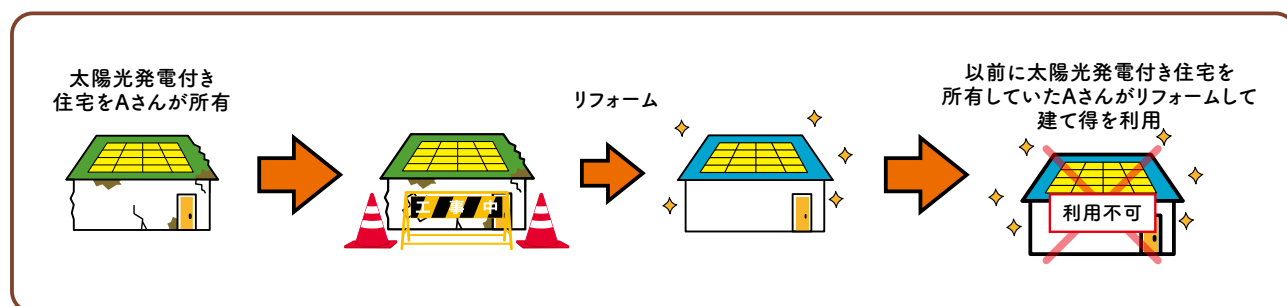
建て得ご利用条件

① 下記に該当する方はお申込ができません

- ① 建て得ご契約者様・電気契約者様・建物所有者様が同一名義ではない方
- ② 65歳以上の方
- ③ 定期収入のない方
- ④ 日本語が読めず契約内容が理解できない方、またはご本人確認などの際に日本語で会話ができない方
- ⑤ 過去に太陽光発電が建築住所と同一の敷地に存在していた、あるいは現存する場合で

以下に該当する方※

- ・お申込み者名義(同一世帯のご家族を含む)で設置あるいは登録(FIT制度申請)された方
- ・FIT制度の廃止届を提出された方
- ※太陽光発電付き中古住宅を購入した場合があります



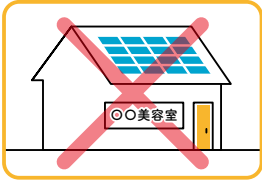
- ⑥ お手続きや連絡先として日常ご確認いただける電子メールアドレスをお持ちではない方
- ⑦ 太陽光発電設備の操作・データ確認に必要なパソコン、タブレット、スマートフォンのうち、いずれもお持ちではない方

タブレット・スマートフォン 推奨環境	Android 5.0以降 iOS 13.0以降
パソコンの推奨ブラウザ	Microsoft Edge、Google Chrome、Safari

- ⑧ ご契約手続き期間中に2週間以上お申込みの現住所を不在とされる方、及び現住所にて、書類の受取、送付、記入、捺印ができない方

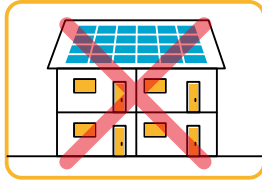
② 下記の建物は建て得のご利用ができません(契約期間中は下記への変更もできません)

▶ **店舗併用住宅**

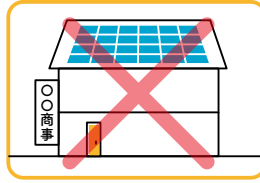


※ご契約期間中に上記の様な建物への用途変更が判明した場合には解約となります。

▶ **共同住宅**

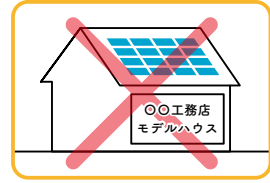


▶ **法人名義**



(ご契約者個人様と法人との共有名義を含む)

▶ **モデルハウス**



(一時的なモデルハウス利用も含む)

③ ご利用にあたっては15年間の信販会社とのローン契約があります。

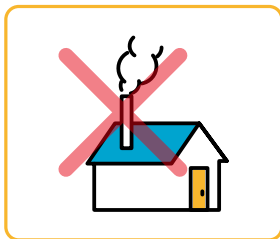
(太陽光発電システムの製品代は実質0円になります)

ローン契約には信販会社の審査がございます。

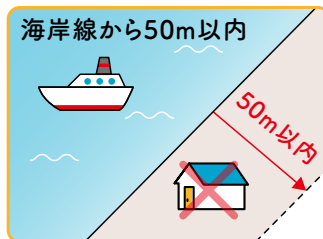
万一審査が通らない場合には、建て得をご利用いただけません。

④ 下記に該当するものはご利用ができません

▶ **煙突のある建物**



▶ **海岸線から近い建物**



▶ **建築地が防火地域の場合**



▶ **屋根材や野地板が老朽化している案件**

(屋根リフォーム改修が条件になります。)



▶ **鉄骨造・鉄筋コンクリート造の建物(混構造含む)**



【建て得リフォーム条件】

▶ **SW工法リフォーム、まるごと断熱リフォームは昭和56年5月31日以前に確認申請されている建物ではご利用いただけません。ただし、建築確認申請の建築確認日が昭和56年5月31日以前の建物(旧耐震基準)で断熱改修後のプランについて耐震診断により、上部構造評点が1.0以上であることが確認できた案件は適用可とします。耐震診断は「LIXILのお住まい耐震診断」又は「耐震診断士による耐震診断」により実施していることとします。**

▶ **SW工法で建てた住宅は、築10年以上の建物ではご利用いただけません。**

▶ **『新築ZEH仕様の住宅』は竣工検査から1年以上の建物ではご利用いただけません。**

▶ **建て得リフォームの太陽光発電システム設置容量基準を充足出来ない場合はご利用いただけません。**

■ **建て得リフォームの太陽光発電システム設置容量基準(指定のリフォームを実施し、下記の基準の充足が必要です)**

	垂直積雪量が50cm以下のエリア	垂直積雪量が50cmを超えて75cm以下のエリア
太陽光発電パネルの出力	5kW以上	7kW以上

(山梨・長野県は80cm以下)青森県・秋田県・山形県・新潟県・富山県・石川県・福井県・鳥取県・島根県を除く

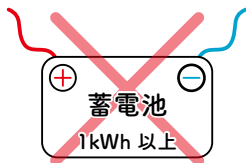
※太陽光発電システムはパワーコンディショナの容量が9.9kW以内になる範囲で屋根に設置可能な部位に最大設置を行います。建て得リフォームは容量によらず適用要件を満たせば製品代が実質0円になります。

※太陽光発電システムの商品および施工法については弊社指定の商品、工法となります。

▶ **断熱窓はインプラスかリプラス、断熱ドアはリシントを採用。**

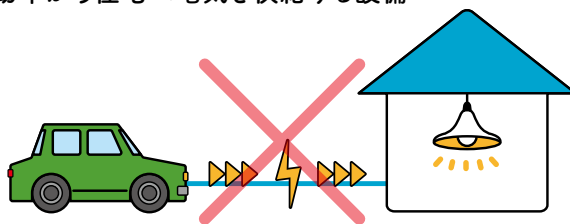
5 下記の設備は建て得をご利用期間中はご採用できません

1kWh以上の蓄電池の追加設置



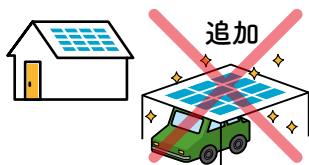
「建て得でんち」で販売する蓄電池を除く

電気自動車から住宅へ電気を供給する設備



別途オプションプランをお申込みいただくと弊社指定の停電時外部供給システムのご利用が可能です。詳しくは、P33をご覧ください

発電設備の追加



コージェネレーション
(エネファーム等発電機能を有する給湯器)

別棟への電気供給
(ガレージや納屋を除く)

ハイブリッド給湯機
昼間に太陽光発電の電気を利用して沸き上げる機能の利用
※設置は可能です

停電以外でも
外部から住宅に給電できる機器

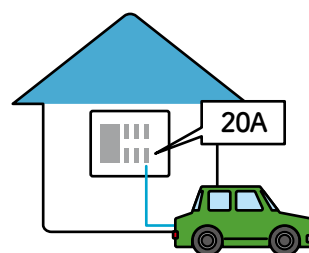
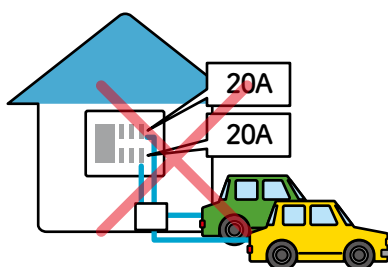
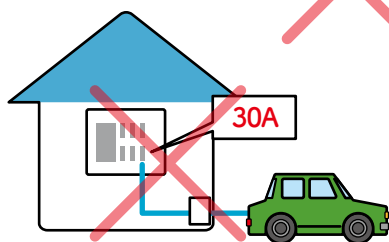
蓄熱式暖房機器

売電を毀損する機器

※太陽光発電による発電量をご家庭の日常利用の域を超えて消費する、特に消費電力の大きい機器の長時間利用については、事前にご相談願います。
例) 陶芸用電気釜、大型電気暖炉、業務用電気オープンなど

EV・PHEV充電用の回路を「30A以上にする」「複数設置する」

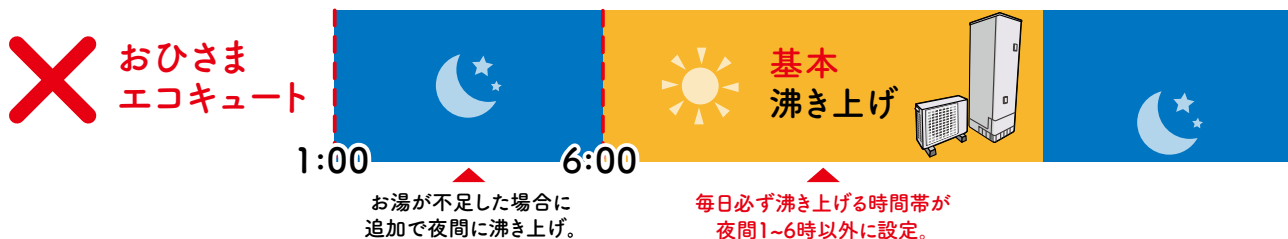
※充電用の回路は20Aを1つまで設置可能です



充電器	充電スピード目安(出力電力)	建て得利用可否
100V コンセント	0.6 ~ 1.2kW	○
200Vコンセント(16A) 一般的な普通充電器	3.2kW	○
高出力普通充電器	6kW	×
一般的な急速充電器	50kW~	×

▶ 建て得での「おひさまエコキュート」のご利用条件について

建て得では「おひさまエコキュート」は原則ご利用いただけません。
「夜間蓄熱式」のエコキュートをご利用ください。また、建て得ご利用時・ご利用途中に
設置する事もできませんのでご注意ください。



主に昼間時間帯にお湯を作り、貯めておく給湯機「おひさまエコキュート」は、
建て得では原則ご利用いただけません。

なお、別途オプションプランをお申込みいただくとご利用が可能です。詳しくはP32をご覧ください。
※おひさまエコキュート：昼間沸上げ形自然冷媒CO2ヒートポンプ給湯機

▶ 建て得での通常のエコキュートのご利用条件について

建て得でご利用いただけるエコキュートは「必要な湯量を全て夜間電力で沸き上げる」事が
条件になります。太陽光発電を活用して沸き上げる機能（ソーラーモードなど）はご利用いただけません。
毎日必ず夜間で沸き上げする設定をして下さい。



ただし、貯湯量が減り夜間以外で自動的に始まる

沸きまし機能については、太陽光発電の発電時間帯でもご利用いただけます。

なお、別途オプションプランをお申込みいただくとソーラーモードのご利用が可能です。詳しくはP32をご覧ください。

▶ 建て得でんきEをお申込みいただいたお客様は、エコキュートの設置が必須となります。
お住いの地域に関係なくエコキュートの基本沸き上げ時間の設定を下記の通り設定する
必要がありますので、確認・変更をお願いします。

■ 時刻で設定する場合

夜間沸き上げ時間帯の基本設定

1:00～6:00

■ ご契約プランで設定する場合

下記プランでの設定により1時～6時に設定されます。

電力会社：東京電力エナジーパートナー
契約プラン：スマートライフプランL

エコキュートの時計を意図的に変更し、指定時間外に沸き上げた場合や、おひさまエコキュートを設置したにもかかわらず、
オプションプランのお申込みをいただかなかった場合には、「対象債権（売電）の価値を実質的に毀損する行為」に
該当することで解約となり、解約清算金等が発生しますのでご注意ください。

※「おひさまエコキュート」の名称は、電力会社・給湯機メーカーが昼間沸き上げ形自然冷媒CO2ヒートポンプ給湯機を総称する愛称です。

※「エコキュート」の名称は、電力会社・給湯機メーカーが自然冷媒CO2ヒートポンプ給湯機を総称する愛称です。

⑥屋根材や屋根勾配が当社指定の基準を満たさないものはご利用できません

■適用屋根材の基準

屋根材	垂直積雪量が50cm以下のエリア		垂直積雪量が50cmを超えて75cm以下のエリア	
	適用	対応勾配	適用	対応勾配
スレート材	○※1	3寸～10寸	○	3寸～6寸
縦葺き板金屋根材	○※1	0.5寸～5寸	○	0.5寸～5寸
横葺き板金屋根材	▲	3寸～10寸	×	
瓦(適用一覧ご参照)※2	▲	3寸～10寸	×	
瓦棒心木あり・なし	▲	0.5寸～10寸	×	
Tルーフ	▲	2.5寸～10寸	×	
シングル	▲	2.5寸～10寸	×	

■利用不可の屋根材例



銅板屋根

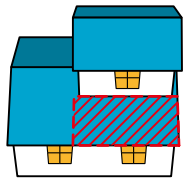
洋風屋根瓦

▲はオプション対応となり、
施工費が標準価格に加え
176,000円(税込)が必要です。

※1 標準設置工法は「ラックレス」となります。基準風速および海岸線からの距離など設置条件によって「ソーラーラック」を使用する場合があります。ソーラーラックを利用する場合には別途176,000円(税込)が必要です

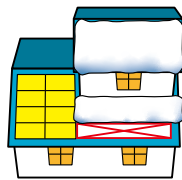
※2 適用一覧はホームページに掲載。 ※屋根材ごとに適用基準がありますので、適用基準内での対応になります。

⑦落雪の恐れのある屋根への太陽光パネル設置はできません

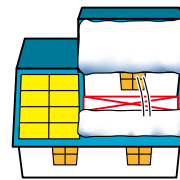


設置禁止エリア

■禁止エリアでのNG例



離して設置も×(NG)
落雪が直接当たらなくても
加重がかかるため



近くに設置も×(NG)
飛び越えずに落雪が
直接当たる可能性あり

※特定行政庁が定めた値で
垂直積雪量が0cm以外の
地域は積雪の可能性があるため、
地域別の緩和措置はありません。

⑧電気の本設申請書控えおよび単線結線図(分電盤図)、付近図(引込図)を2024年10月10日(木)までにご提供いただけない案件や建物の竣工が2025年4月1日(火)以降の物件は本サービスのご利用ができません。お申込み後の場合、解約となる場合がございますのでご注意ください。

オプションアイテムについて

オプションアイテムはご注文後のお客様ご都合によるキャンセル・返品・交換・返金はお受け出来ません。予めご了承頂いた上、ご購入頂きますようお願い申し上げます。



掲載内容は2024年3月現在の内容です。エコキュートやEV関連機器などの先進的な機器類の新発売等で、ご利用条件が追加・変更される場合があります。最新の情報を必ず弊社ホームページにてご確認ください。

建て得みらいクラブについて

建て得お申込み時に『建て得みらいクラブ』へご入会いただき、太陽光発電システムで発電した電気のうち自家消費分の環境価値(J-クレジット)を弊社に無償で提供していただくことがご利用条件になっております。

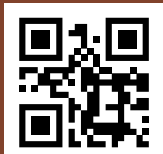
そのため、建て得ご契約期間中はご契約者様により他の事業者へJ-クレジットをご提供頂けませんのでご注意ください。

※入会期間は15年になります。

J-クレジットに関する詳細は、
下記ホームページを参照ください。

J-クレジット制度ホームページ
(制度管理者
・経済産業省・環境省・農林水産省)

J-クレジット制度とは
J-クレジット制度
(japancredit.go.jp)



各種お問合せ先

建て得で住宅の建築・購入をご検討中のお客様

- ・建て得お申込み検討中・サービス内容のお問合せ
- ・オプションサービス内容のお問合せ

株式会社 LIXIL TEPCO
スマートパートナーズ
コールセンター
(総合お問合せ窓口)

フリーダイヤル
0120-228-267
全日 9:00 ~ 17:00
(年末年始を除く)

お電話が繋がりにくいときは、お手数ですがメールをご利用ください
Itsptoiawase@lixil.com

契約お手続き中のお客様

契約全般のお問合せ

ご契約手続き中のお客様のお申込み・お手続きに関するお問い合わせは、お申込みのお客様への保管用パンフレットに記載している「ご契約コールセンター」にてご連絡いただきますよう、お願いいたします。

建て得をご利用のご入居者様

機器の設定方法など商品に関するお問合せ

株式会社 LIXIL
太陽光発電のお問合せ窓口

フリーダイヤル
0120-694-633
平日 9:00 ~ 18:00
(土日祝日・年末年始・夏季休暇等を除く)

太陽光発電システムの故障・修理に関するお問合せ

株式会社 LIXIL TEPCO
スマートパートナーズ
アフター窓口

フリーダイヤル
0120-316-725
全日 9:00 ~ 18:00
(年末年始・夏季休暇等を除く)

お電話が繋がりにくいときは、お手数ですがメールをご利用ください

Itsptafter@lixil.com

蓄電池システムの故障・修理に関するお問合せ

スマートソーラー株式会社
お客様サービスセンター

通話料有料
050-1745-2227
平日 9:00 ~ 18:00
(土日祝日・年末年始・夏季休暇等を除く)

お電話が繋がりにくいときは、お手数ですがメールをご利用ください
sarvice@smartsolar.co.jp

スマートホーム (Life Assist2) 故障・修理・機器の設定方法など商品に関するお問合せ

株式会社 LIXIL
お問合せ窓口

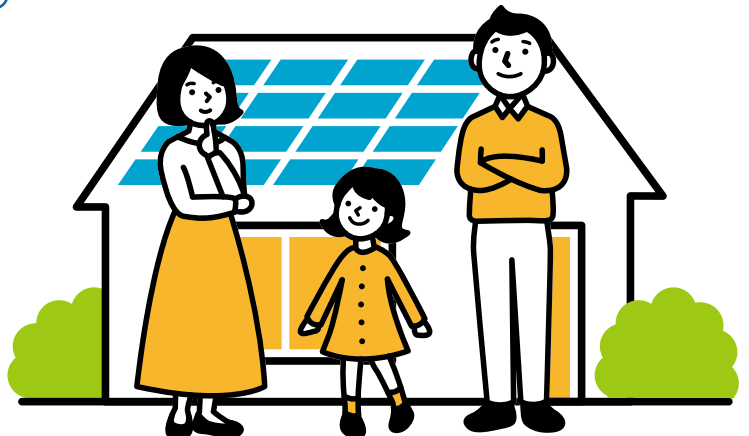
フリーダイヤル
0120-694-614
平日 9:00 ~ 18:00
(土日祝日・年末年始・夏季休暇等を除く)

解約のご相談・お申し出について

株式会社 LIXIL TEPCO
スマートパートナーズ
コールセンター
(総合お問合せ窓口)

フリーダイヤル
0120-228-267
全日 9:00 ~ 17:00
(年末年始を除く)

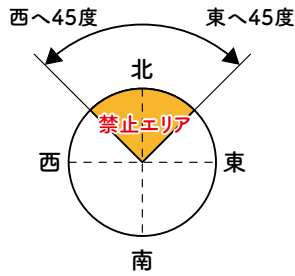
お電話が繋がりにくいときは、お手数ですがメールをご利用ください
Itsptoiawase@lixil.com



⑨影がかかる事で発電に影響がある建物のご利用できません

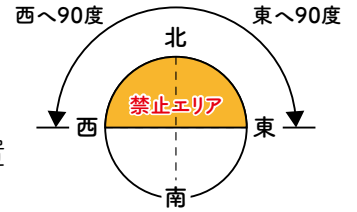
■【屋根共通】

- 真北から北東45度から北西45度に向けた屋根への太陽光パネル設置（右図オレンジ色の範囲）
- 年間を通じて直射日光が半日以上当たらない屋根への太陽光パネル設置



■【2階建て以上の建物の下屋・1階屋根】

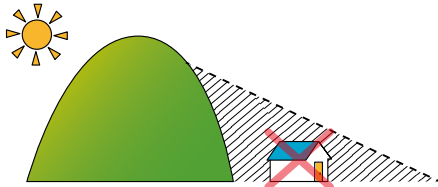
- 真西・真東より北へ向いた1階屋根への太陽光パネル設置



2階建て以上の場合の下屋・1階屋根の傾斜の向きが真西～南～真東までの範囲とし、真西・真東より北へ向いた1階屋根（上図オレンジ色の範囲）への設置はできません。なおかつ、左記の屋根共通条件で該当する場合も設置ができません。

■【立地条件】

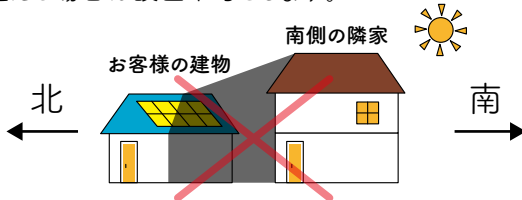
- 南側に山や樹木などの障害物があり、年間を通じて屋根全面に半日以上直射日光が当たらない建物



■【周辺環境】

- 隣地の建物の影の影響を受ける建物

- ・南側隣接建物の要件
隣接建物の階数がお客様の建物の階数を超える場合は設置不可とします。

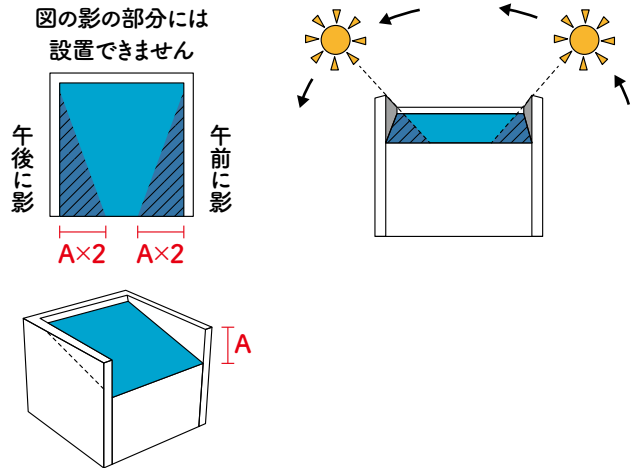


- ・東西側隣接建物の要件
隣接建物とお客様の建物の階数の差は1階以内とし、これに該当しない場合は設置不可とします。



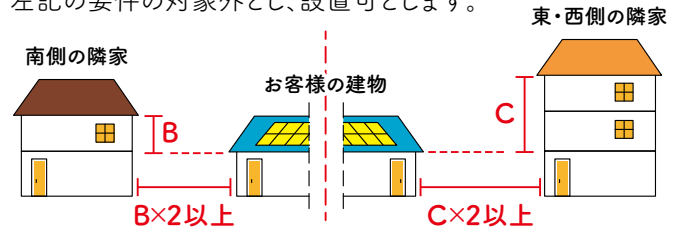
■【屋根形状】

- 屋根の横に壁が立っている屋根
壁の高さの2倍の距離の範囲は太陽光パネルを設置できません。



「周辺環境の緩和条件」

東～南～西に隣接する建物との距離が隣接する建物とお客様の建物との高低差の2倍以上離れている場合は、左記の要件の対象外とし、設置可とします。



- ※年間を通じて屋根全面に半日以上直射日光が当たらない屋根には周辺環境や周辺環境の緩和条件に関係なく設置不可とします。
- ※上記の「お客様の建物」のイラストは1階建ての屋根になっていますが、2階建て以上の下屋も同条件になります。
- ※ご契約期間の15年間の条件となるため新築時以降に建つ建物にもご注意ください。

※ご契約期間中（15年）に解約となる場合には、解約清算金等の別途費用が発生します。

【ご注意のお願い】 お申込みの前に近隣への反射光・落雪・電波障害等の影響がないか事前にご確認をお願いします。弊社は太陽光発電システム設置に関する近隣とのトラブルについては免責とし、対応ができません。

配管対応について

基本配管方法(屋外配管)

屋外配管に対応します。屋内にモール配線となる場合があります。
また、点検口を設置いただく場合があります。



屋外配管
パワーコンディショナへの配管・配線が外壁材の外側を通ります。

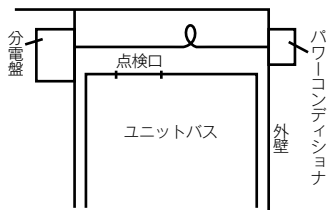


屋外配管の場合の室内側
屋内側の配線が内壁材の外側を通る場合があります。(赤点検口部)



点検口を設置いただく場合のイメージ
屋内の配線をする場合に、点検口をビルダー様にて複数箇所設置いただく必要が発生する場合があります。

右図のように分電盤とパソコンの結線がユニットバスの天井など点検口のある空間で直線配線ができない場合には室内にモールで配線します。



出力制御エリアではLAN線配線を送信ユニットからLANルーター位置まで配線しますので左図のように点検口等を活用できない場合はモールで施工します。

※配管ダクト色はアイボリーを標準とします。

オプションで黒も選べますのでお申込時にお伝えください。

※パワーコンディショナ本体から地面に向かってアース線が配線されます。

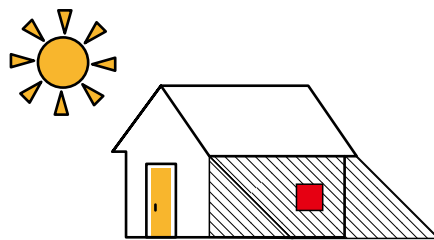
太陽光発電システム部材の設置位置について

・パワーコンディショナ

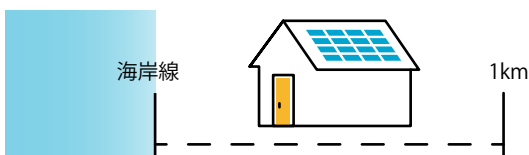


※LIXIL商品で弊社指定商品になります

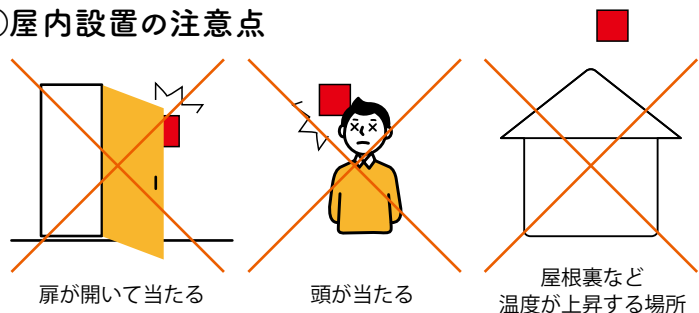
①北面等直射日光のあたらない場所へ設置します



②塩害地(海岸線から1km以内)の場合は屋内に設置します



③屋内設置の注意点



[パワーコンディショナの屋内設置について]

- 棚や扉などと干渉しない場所を選定してください
- 換気・風通しの悪い場所や温度が著しく上昇する場所(屋根裏・納戸・押し入れ・クローゼット・床下・トイレ等)へは設置しないでください
- キッチンやバスルーム出入口など、水や蒸気・湯気・油などにさらされる場所へは設置しないでください
- 電氣的ノイズの影響を受けると困る電子機器(パソコンなど)の近くには設置しないでください(通信に関する相互作用の影響を受ける場合があります)

パソコン・非常用コンセント・リモコン設置位置の確定

- ・非常用コンセント
 - ・送信ユニット
 - ・リモコン
- 停電時で発電中のみ使用可



標準設置位置



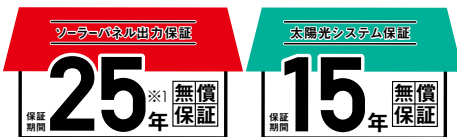
非常用コンセント、送信ユニット、リモコンは分電盤に隣接して設置します

※既設の分電盤の位置によっては隣接できない場合があります、その場合は別途配線できる範囲での設置になります。

お申込み時に、室内機器を設置する位置の希望をお知らせいただきます。
 現地調査の際に、実際の状況を確認し配線経路と設置位置を確定させていただきますのでお立合いいただけますようお願い致します。
 (特にご希望がなければ上図のように標準位置としている分電盤付近に設置とさせていただきます。)

太陽光発電システムの保証内容

長期保証で安心して太陽光発電システムをお使いいただけます。太陽光発電システム保証はソーラーパネル出力25年無償保証!システムをまるごと15年無償保証



■保証対象商品と保証内容

保証対象品	ソーラーパネル		パワーコンディショナ	接続箱	ケーブル・他電気機器	設置架台・他金具	カラーモニター・HEMS関連機器	送信ユニット
保証項目	出力保証 当社規定値	性能に異常のないこと	正常な作動	正常な作動	正常な作動	適正な作動	正常な作動	正常な作動
保証期間	25年 ^{※1}	15年	15年	15年	15年	15年	商品個別保証を実施 ^{※1}	商品個別保証を実施 ^{※1}

保証元は(株)LIXILとなります。

※1 商品個別保証については、各商品毎に定められた保証内容・期間となります。

住宅用太陽光発電システム工事保証 15年無償保証!



保証の内容	保証元	保証期間	費用
太陽光発電システムの設置工事に関する施工瑕疵について	弊社	15年間	無償

火事や雷・地震など自然災害を起因とした故障、修理費用は保証対象外となりお客様に費用をご負担いただきます。近隣に落雷があった場合に地面から電気が伝導され、パワーコンディショナ等が故障する事例が増えております。このような場合にも備えておけるよう、お客様の火災保険や地震保険にて備えていただく事をお勧めします。ご加入の保険が太陽光発電システムも補償対象であることをご確認ください。

お支払いについて

▶設置工事費・オプション工事費

工事費のお支払いについては下記の種類となりますので、リフォーム店様及びビルダー様と協議していただき、ご契約時にご希望の方法をお知らせいただきます。

- ①ご契約完了後、工事着工予定日の2週間前までにお施主様より弊社へお振込みいただく方法
- ②ご契約時に信販会社のローンをお申込みいただく方法
(ご利用には信販会社の審査がございます。審査が通らない場合には、ご利用いただけません。)
- ③お客様とリフォーム店様及びビルダー様との契約内容に沿ってお客様の代わりにリフォーム店様及びビルダー様が弊社の着工日までにお支払いいただく方法

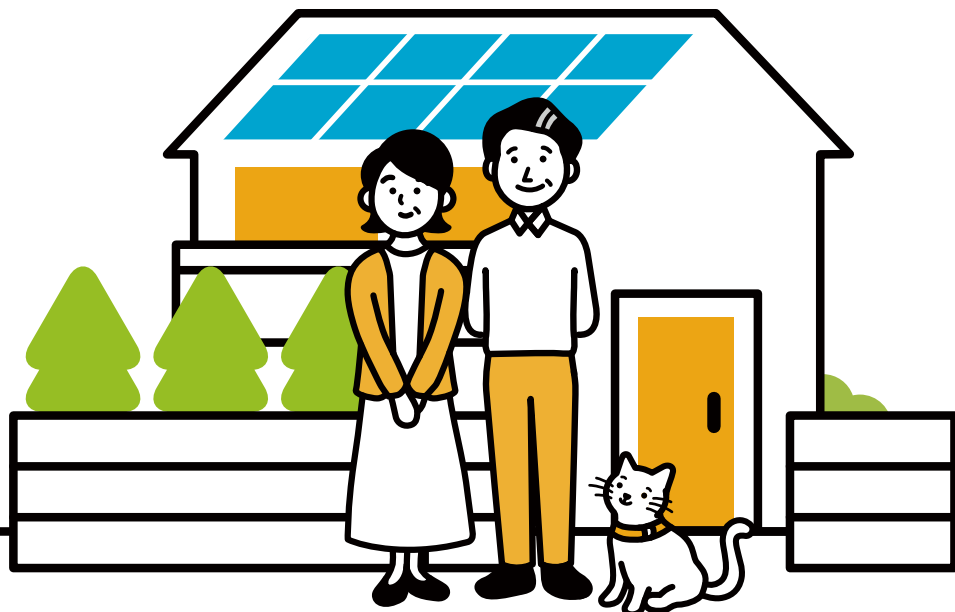
▶追加工事オプション・オプションアイテム・オプションプラン

ご注文後、請求代行会社株式会社キャッチボール社より請求書をご契約者様宛に送付させていただきます。お支払い方法は、クレジットカード、請求書払い、スマホ決済、キャリア決済、コンビニ・郵便局・銀行からの現金お振込みの中からご選択いただけます。お支払期限を過ぎた場合、再度の請求毎に305円(税込)の再請求手数料がかかりますのでご注意ください。

ご利用いただける決済方法一覧

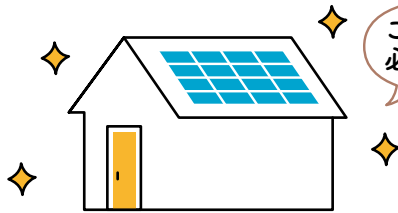
クレジット	VISA / Mastercard®
請求書払い	LINE Pay請求書払い / ファミペイ / PayB / ゆうちょPay / 楽天銀行アプリ
	コンビニ / 郵便局 / 銀行

お支払については(株)キャッチボール社の規定に基づきお支払いいただきます。
下記二次元コードより
注意事項をご確認ください



太陽光発電システムの運転開始と建て得でんきご利用の場合の切替手続きについて

ステップ①



ご契約時に
必要な情報

全てのお客様には、
下記5点をお申込み時に
弊社にお知らせいただきます。
(太陽光発電の申請に必要となります。)

お知らせいただく内容が
記載されている請求書・検針票の一例
(電力会社により異なります)

⑤地点番号が供給地点特定番号です。

③お客様番号です。

お知らせいただくもの

- ①ご入居時の電気ご契約名義(漢字)
- ②ご入居時の電気ご契約名義(カナ)
- ③ご入居時の電気のお客様番号、またはご契約番号
- ④ご入居時の電力会社名
- ⑤供給地点特定番号または地点番号(22桁)

電気料金のご案内がない方は各電力会社の
コールセンターにお電話いただき、
ご住所・お名前などを告げていただければ、
ご確認いただけます。
電気需給契約をお申込みいただいたお客様には、
太陽光工事完了後に弊社からの電気供給が
開始されます。

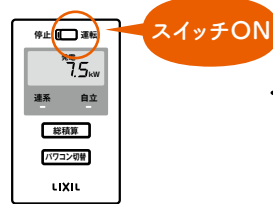
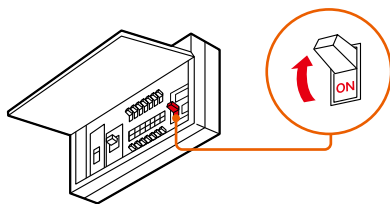
ステップ②

太陽光発電システムの 運転開始のお手続きについて

経済産業省からの事業認定がおり次第、
弊社よりお客様にご連絡をさせていただき、お客様に運転開始を行っていただきます。

1. 電盤内の太陽光発電ブレーカーをONにする。
2. スイッチを運転へ

機種によって
異なる場合があります



※設置工事完了から
運転開始まで数ヶ月を
要する場合があります。

追加工事オプションのご紹介

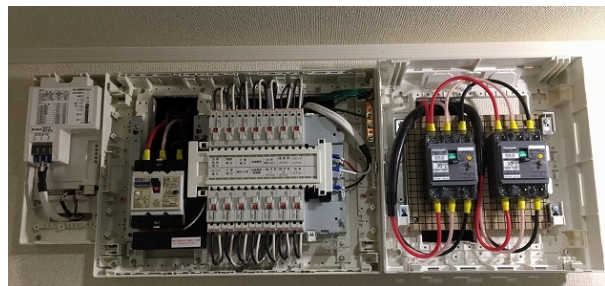
追加工事オプションは太陽光設置に**必ず必要な工事**になりますので、
 現地調査までにビルダー様工事か弊社工事かお決めいただき※
 弊社で工事する場合は、建て得契約のお申込みと同時に申込みいただきます。

※お申込前に現地調査を実施しない場合、ビルダー様工事となります。

①パワーコンディショナが2台設置になる場合の
 2台目の太陽光発電ブレーカーと2台目のブレーカーボックス費用 **¥33,000**(税込)

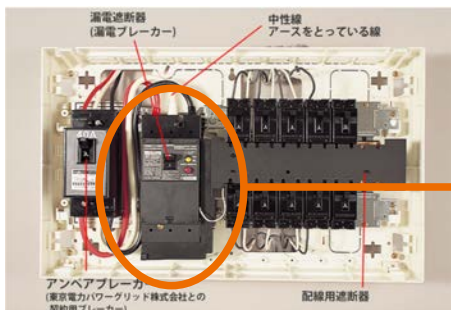
パワーコンディショナ
 1台の場合
 (標準工事範囲)

パワーコンディショナ
 2台の場合
 (オプション工事範囲)



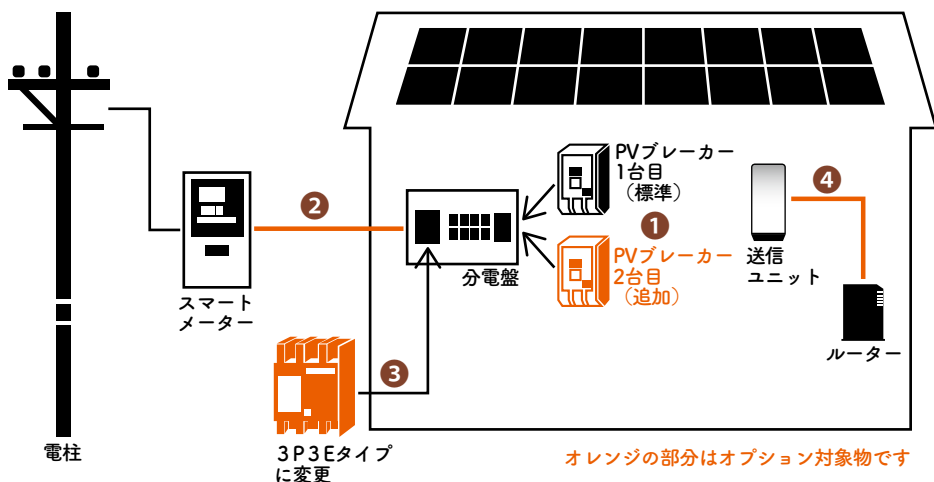
②計量メーターから分電盤までの引き込みケーブルが
 細い場合の取替工事 **¥49,500**(税込)

③主開閉器の交換が必要な場合の交換費用
 (3P2Eタイプ→3P3Eタイプ) **¥49,500**(税込)



④出力抑制の準備に向けたLANルーターへの接続配管・配線工事
 (弊社工事は送信ユニットとLAN線の接続までとなります)
 ※対象の電力会社管轄:東北電力、中国電力、四国電力、九州電力 **¥33,000**(税込)

工事オプション イメージ図



オプションアイテムのご紹介

建て得契約のお申込みと同時に申し込みたいアイテムです。契約書返送後のお申込みには対応できません。

【オプションアイテムについて】

オプションアイテムはご注文後のお客様ご都合によるキャンセル・返品・交換・返金はお受け出来ません。予めご了承頂いた上、ご購入頂きますようお願い申し上げます。

オプションアイテム① カラーモニター（YLEパワーコンディショナ専用） スマートフォン・タブレットを使わずに発電データを確認したい方へのおすすめです



発電量や消費量のご確認はお客様のスマートフォンやタブレットでご覧いただけます。

スマートフォンやタブレットを使わずに発電データを確認したい方にオススメです。

設置はコンセント接続による据え置き型になります。

¥49,500 (税込) 返品不可

オプションアイテム② 軒カバー



カバーなし



カバーあり

屋根材が縦葺き板金の場合に

軒のデザイン性を向上させるアイテムです。

(軒カバーの下部に金具が見える場合があります)

太陽光パネル1枚に付き

¥4,400 (税込・取付料込) 返品不可



省エネオプションプランのご案内

① 太陽光発電活用のエコキュート利用オプションプラン

おひさまエコキュート・太陽光発電を活用した昼間沸き上げモード(ソーラーモード)をご利用いただくにはオプションプランのお申込が必要です。

¥198,000 (台/税込) ※製品代・設置工事費別

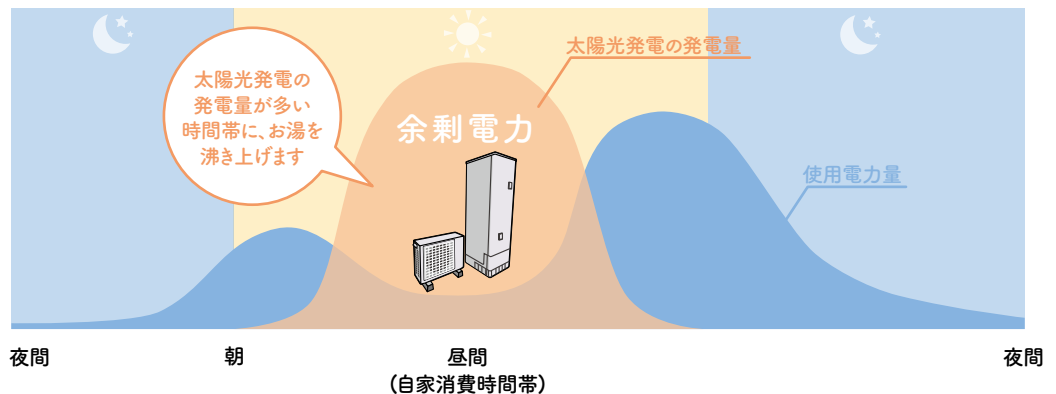
おひさまエコキュート本体費用及び設置費用は含みません

おひさまエコキュートについて

【おひさまエコキュート】 (太陽光発電の発電量と使用電力量イメージ)

昼間の発電量が多い時間帯に余剰電力を使って沸き上げます。

※「おひさまエコキュート」の名称は、電力会社・給湯機メーカーが、エコキュート(自然冷媒CO2ヒートポンプ給湯機)のうち、昼間沸き上げ形のことを総称する愛称です。

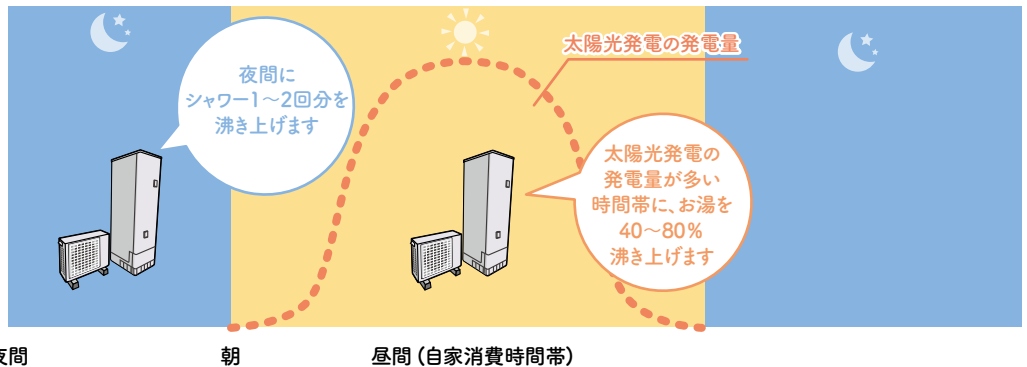


ソーラーモードについて

【ソーラーモード】 (晴れの日のソーラーモード設定イメージ)

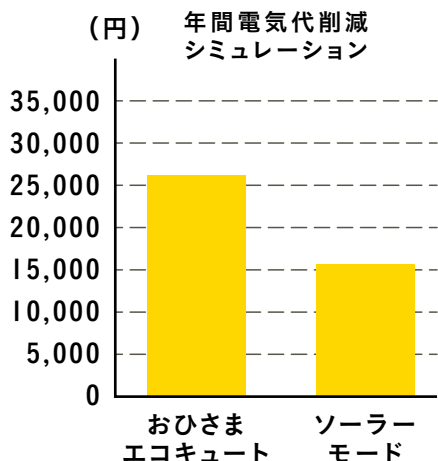
夜間の沸き上げ量を減らして太陽光発電余剰電力を利用。

※太陽光発電の余剰電力を活用して、昼間に分散沸き上げを行う機能。(給湯機メーカーにより、呼称は異なります)



おひさまエコキュートやソーラーモードをご利用し、本オプションのお申込みをいただかなかった場合、
【対象債権(売電)の価値を実質的に毀損する行為】に該当することで解約となり、解約精算金等が発生しますのでご注意ください。

エコキュート使用時の電気代削減シミュレーション



15年間では

おひさまエコキュート活用時の電気代削減予想額
393,360円(15年)^{※1}

ソーラーモード活用時の電気代削減予想額
236,016円(15年)^{※2}

※1 建て得でんきスタンダードE(東京電力PG管轄)夜間単価31.38円/kWh、再エネ賦課金1.4円/kWh、削減電力量800kWh/年で試算。燃料費調整額は含みません。
 ※2 建て得でんきスタンダードE(東京電力PG管轄)夜間単価31.38円/kWh、再エネ賦課金1.4円/kWh、削減電力量480kWh/年で試算。燃料費調整額は含みません。

停電時限定の太陽光発電電力活用機器

2 停電時外部給電システム接続対応プラン

(日東エルマテリアル社製 スマートエルラインライト)

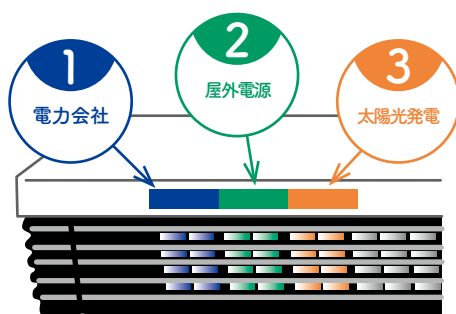
スマートエルラインライトは停電時の電源を確保するシステムで日東エルマテリアル社の商品です。この商品をご採用の場合には、太陽光発電システムからスマートエルラインライトの分電盤までの配線工事が必要になるため、オプション費用が発生します。

スマートエルラインライト配線工事費用：¥ 33,000 (税込)

スマートエルラインライトについて

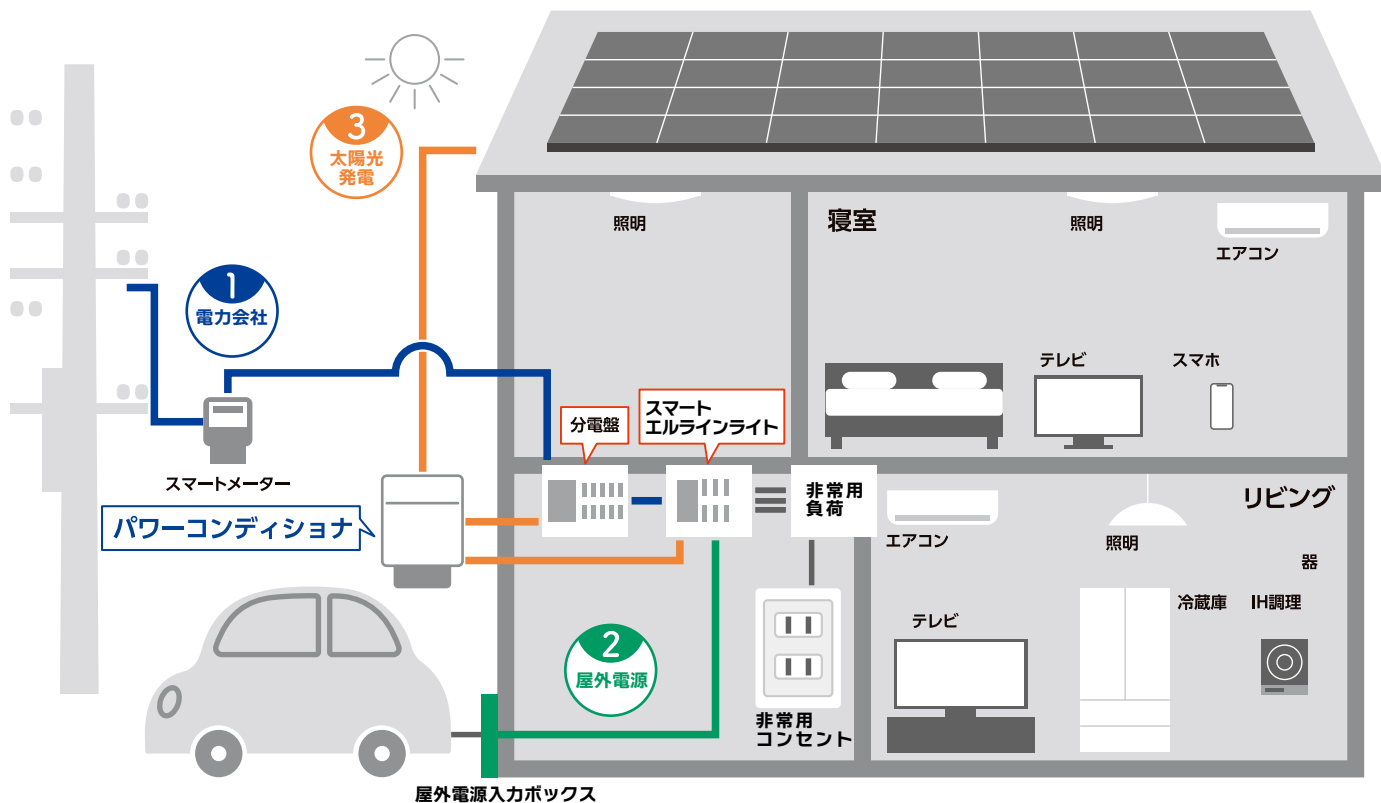
スマートエルラインライトの
本体費用及び設置費用は含みません

スマートエルラインライトは3つの
方法で給電することができます。
優先割り当てを設けており、
停電時自動的に切り替わります。



色で確認できます。

■スマートエルラインライト 配電イメージ図



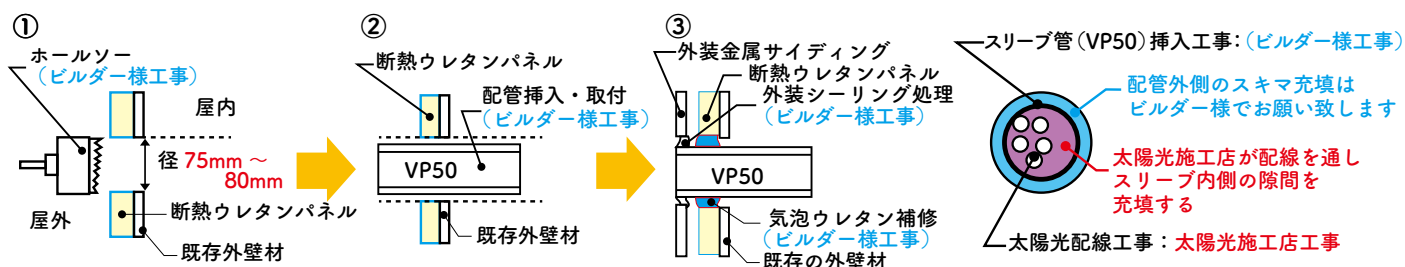
スマートエルラインライトをご利用の場合
上記の **橙線部** がLTSPの工事範囲になります。**橙線以外**の電気配線工事はビルダー様の工事範囲となります。
スマートエルラインライトの商品についてのお問合せは下記へお願いします。

日東エルマテリアル社：0120-64-0450

配線用貫通スリーブの施工（ビルダー様工事）

SW工法リフォーム・まるごと断熱リフォームの場合

- ①断熱ウレタンパネルを取り付け施工後、径75mm～80mmのホールソーにて内壁までスリーブ孔をあけます。
- ②開けたスリーブ孔にVP50を挿入します。スリーブ管の長さは各現場の仕様によって異なりますので各現場に合わせた長さでカットします。
(外壁は外壁面、内壁は仕上げより30mm余長を見てください。)
- ③ウレタンパネルとスリーブ管の隙間に一液性発泡ウレタンを充填します。
外装の金属サイディングを施工したら変成シリコンまたはウレタン系コーキングにてシーリング処理をします。
- ④スリーブ管挿入、ウレタンパネルとの隙間のウレタン補修、外壁サイディング施工後のコーキング補修まではビルダー様でお願いします。
- ⑤その後、太陽光施工店が配線及びスリーブ管内部のウレタン充填補修を行います。



MEMO

A series of horizontal dotted lines for writing a memo.

A large rectangular area with a solid brown border and horizontal dotted lines, resembling a writing template. The dotted lines are evenly spaced and run across the width of the page, providing a guide for handwriting practice.

建て得をご契約いただいた お客様へのご案内

建て得でんきのご契約をお申込みいただいていない場合は、電気料金に関する表示がございません。

※建て得でんきをお申込みされないお客様でもご登録いただく事で、中途解約時の清算金目安金額などを確認することができます。

この度は、建て得にお申込みいただき誠にありがとうございます。

建て得でんきは「電気料金等のお知らせ(毎月の検針票)」の郵送はございません!

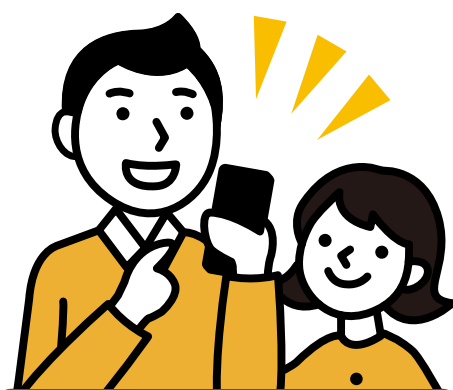
毎月の電気料金・ご使用量のご確認には、Webにて簡単に確認できる「**建て得マイページ**」サービスをご活用ください。

マイページの閲覧には、お客様ご自身でのご利用登録が必要です。次ページのご利用登録の流れをご確認の上、お手持ちのスマートフォン、パソコンから**今すぐ**ご登録をお願いいたします。



※画像はイメージです

建て得マイページ ご登録を お願いいたします!



毎月の明細が 見やすい!

過去24ヶ月までの明細が確認できます。詳細な内訳もわかりやすい表でご覧いただけます。

グラフで推移が 一目でわかる!

ご請求金額とご使用量の推移をグラフで表示。最大2年間分表示されるので、月ごとの変化や前年との比較が一目で確認できます。

いつでもどこでも 確認できて、 データ保存も簡単!

マイページはスマホにもパソコンにも対応。データをダウンロードしてお使いいただくこともできます。ご契約月数や中途終了時清算金などを確認いただけます。

ご利用登録の流れ

01 建て得マイページへ

お手持ちのパソコンやスマートフォンで、弊社ホームページ内、「建て得マイページ」へアクセス。



弊社
ホームページ
右上のメニュー
マイページ
こちらから

こちらから直接アクセスいただけます。

<https://ltspcrm.lixiltepeco-sp.co.jp/login>



02 新規ご登録

入力欄下の、「新規ご登録はこちら」を選択してください。

03 メールアドレス入力

登録するメールアドレスを入力後、「送信する」ボタンを押してください。
利用登録フォームのURLを記載したメールをお送りします。
なお、ここで入力されたメールアドレスがログインIDとなります。

※長時間たってもメールが来ない場合、入力内容に誤りがある可能性があります。
もう一度、利用登録手順をお試ください。

04 URLへアクセス

先ほど入力したメールアドレス宛に送られた、メールに記載されているURL（利用登録フォームのアドレス）へアクセス。

※URLの有効期限は24時間となっています。

05 お客様情報を入力

全角カナにて「ご契約者様のお名前」と、半角数字にて「お客様No.」※1、ログインに使用する「パスワード」※2を入力してください。

お客様No.は
「電気需給申込書受領のお知らせ」
「電気需給契約締結のお知らせ」
をご参照ください。

- ※1 「お客様No.」は8ケタの数字となります。数字の頭に「0」をつけて8ケタで入力をお願いします。
- ※2 ログインに使用するパスワードは半角英数字及び各種記号から8～20ケタで選択し、ご登録をお願いします。

06 入力情報を確認して登録

入力情報にお間違いがないか確認したのち、「登録」を押してください。登録メールアドレス宛に登録完了のお知らせが届きます。

※長時間たってもメールが来ない場合、入力内容に誤りがある可能性があります。
もう一度、利用登録手順をお試ください。

07 ID・パスを入力してログイン

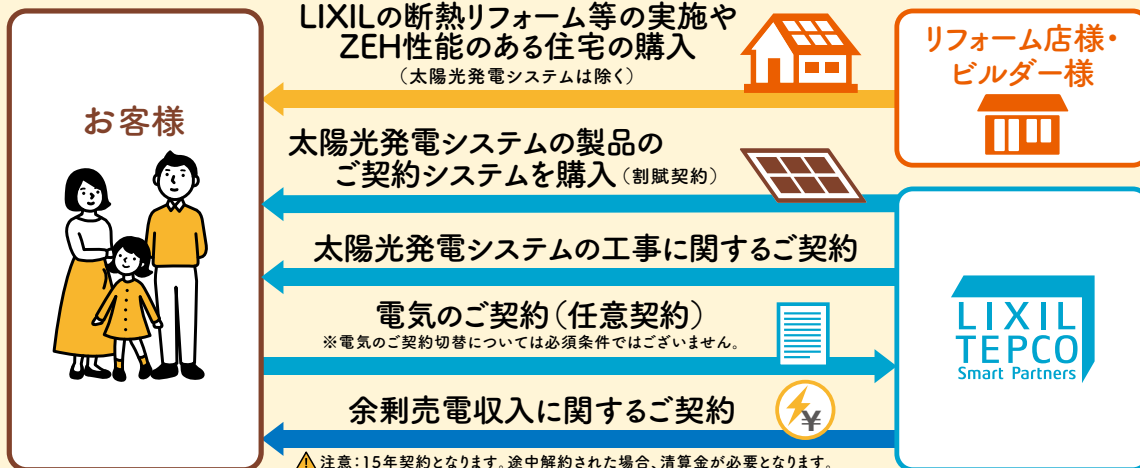
ログインIDとパスワードを入力してマイページへログイン！

マイページご利用スタート!

注意事項

- 登録はすぐに可能ですが、電気料金の明細や料金、ご使用量のグラフ表示は電気の供給が始まり、最初の電気料金が確定した後となりますのでご了承ください。
- 建て得でんきのお申込みをされないお客様は電気料金明細やグラフは表示されません。

ご契約について



【本サービスのご利用条件・ご注意事項】

<ご利用条件>

- LIXILの「SW工法リフォーム」または「まるごと断熱リフォーム」でリフォームを実施する住宅あるいは、ZEH・Nearly ZEHの性能のある竣工後一年未満の住宅、あるいはLIXILのSW工法を採用した築竣工後10年以内の住宅であること。
- 本サービスの利用契約のあるリフォーム店様及びビルダー様と建築本体のご契約をいただくこと。
- 太陽光発電システムの改造・変更をしないこと。
- その他発電機器の設置をしないこと。
- 電気を貯める設備の設置をしないこと。

- 行政が指定する垂直積雪量が75cm以下のエリアであること。
(山梨県・長野県は80cm以下)青森県・秋田県・山形県・新潟県・富山県・石川県・福井県・鳥取県・島根県を除く
- 垂直積雪量が50cmを超えて75cm以下のエリアで縦置き板屋根の場合は、屋根材の縦ハゼピッチが350mmピッチ以内であること。
- 電気の本設申請書控えおよび単線結線図(分電盤図)、付近図(引込図)を2024年10月10日までにご提供いただくこと。
- 工事完了が2025年3月31日までとなること。
- 離島など道路が通じていない島でないこと。

<ご注意事項>

- ご利用にあたっては信販会社のローン審査がございます。
- 太陽光発電システムの系統連系にあたり、送配電事業者より工事費負担金が請求されることがございます。
- 経済産業省による太陽光発電事業認定に長期間を要する可能性があるため、太陽光発電システムの発電開始が、工事完了から数か月後となる場合がございます。なお、お客様と弊社の契約は、発電開始(送配電事業者による余剰電力買取開始)から15年間です。
- 手続きに必要な公的証明書類(印鑑登録証明書等)の取得費用はお客様の負担となります。
- 設置機器類のご使用方法についてLTSPによる訪問説明はございません。ご使用方法は取扱説明書をご参照ください。ご不明点はそれぞれの取扱説明書にある「商品に関するお問合せ窓口」にお電話にてお問合せをお願いいたします。
- 故障等による太陽光発電システムの停止期間中の売電や自家消費に対する補償は行いません。

- 東北電力NW・中国電力NW・四国電力送配電・九州電力送配電の管轄内の案件には経済産業省の方針による出力抑制のためのLANルーターの設置が必要になります。
- 保証範囲外のメンテナンスについては費用が発生します。
- 太陽光発電システム機器の設置に関する近隣とのトラブルについては、弊社は免責とさせていただきます。
- 建て得でんきEに申し込まれた方はエコキュートを設置される場合、初期設定で「東京電力スマートライフプラン」をご選択ください。
- 事業認定申請に必要な建物の売買契約書(全頁)、あるいは工事請負契約書(全頁)のいずれかのご提供が必要になります。
- 建て得の工事に分電盤内の太陽光用ブレーカーは含まれません。住宅側でご用意いただきます。
- 累計で2か月以上故意に売電されない状況にした場合には解約になる場合がございます。(発電することで建物などに被害が生じることが想定され、弊社が認めた場合に限りその期間を累計から除外します。)

※「エコキュート」の名称は、電力会社・給湯機メーカーが自然冷媒CO2ヒートポンプ給湯機を総称する愛称です。

特定商取引法(通信販売)に基づく表記について

販売業者	株式会社 LIXIL TEPCO スマートパートナーズ
代表者	代表取締役 柏木 秀
所在地	・本社、本店所在地 〒130-0013 東京都墨田区錦糸一丁目2番4号 アルカウエスト
問い合わせ先	・電話 0120-228-267(年末年始をのぞく全日9:00~17:00) ・メール ltsptoiawase@lixil.com
商品(役務の内容)	【商品】 太陽光発電システム
販売価格(役務の対価)	【販売価格】別途お渡しする見積書を参照
代金(対価)の支払時期及び方法	【支払時期及び方法】太陽光発電システム商品代金は太陽光発電システムの施工工事完了後、別途お客様と信販会社が締結するローン契約に基づき信販会社から支払。太陽光発電システムの施工代金は、お申込後工事着工までにお支払。
引渡時期(役務の提供期間)	【引渡時期】太陽光発電システムの施工工事完了・連系後
	【役務の内容】電力の供給
	【役務の対価】【支払時期及び方法】本カタログおよび当社ホームページ電気需給約款等のページを参照 https://www.lixiltepcos-sp.co.jp
	【役務の提供期間】2~15年

申込の撤回または解除の条件 太陽光発電システム、蓄電池、電力の供給ともに、特定商品取引法第4条又は第5条の書面に相当する書面の交付から8日を経過する日までの間に限り申込みの撤回又は契約の解除を行う事が可能です。期限内に申込みの撤回又は契約の解除を通知された場合には、既に行われた売買及び工事のお客様費用負担はございません。詳細は、当社ホームページをご確認ください。

※記載内容は、予告なく変更する場合がありますので、ご了承ください。

専用のホームページがあります



<https://www.lixiltepcos-sp.co.jp>

建て得に関するお問合わせ
0120-228-267

(年末年始をのぞく全日9:00~17:00)

