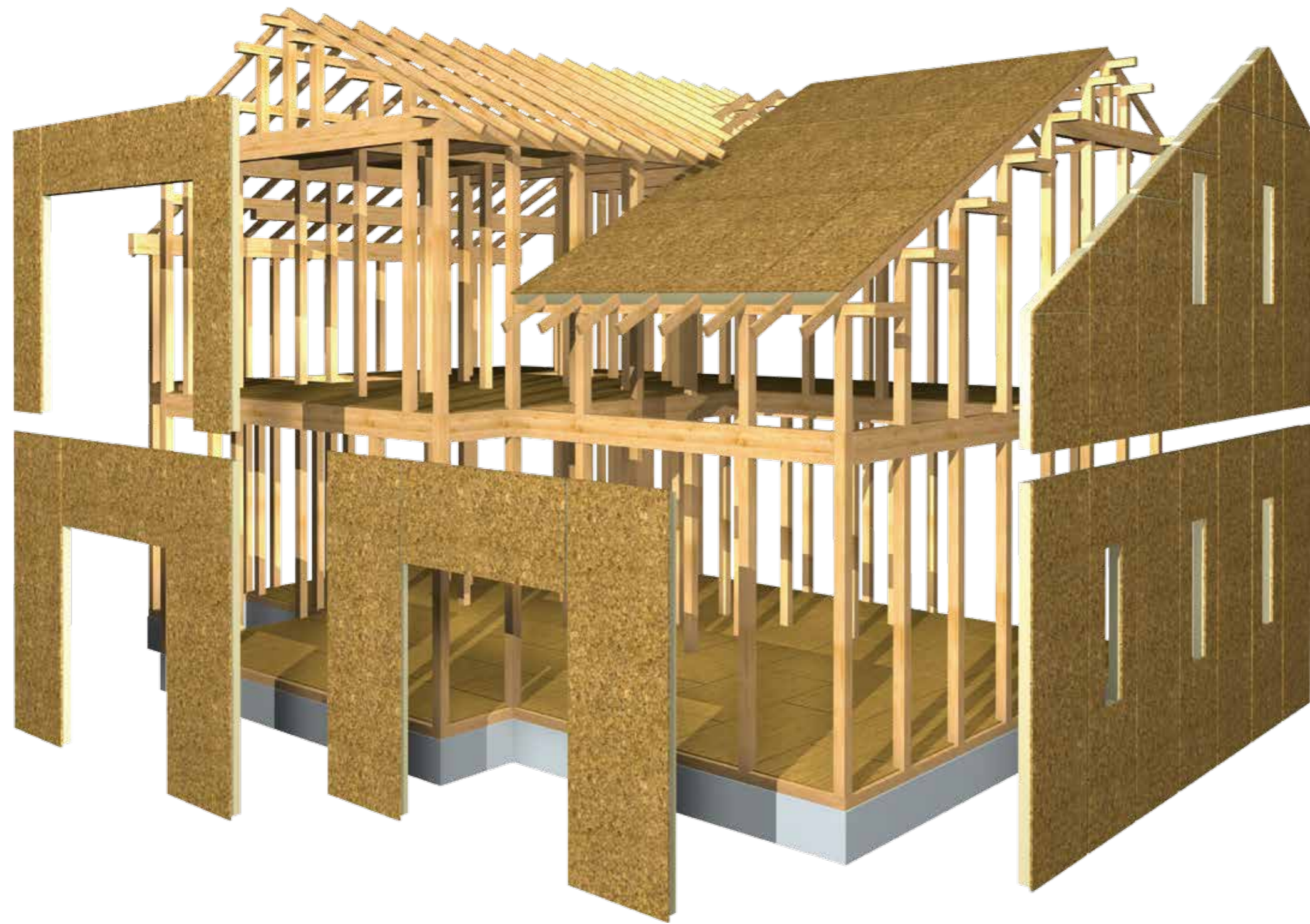


SUPER WALL CONSTRUCT

スーパーウォール工法の概要

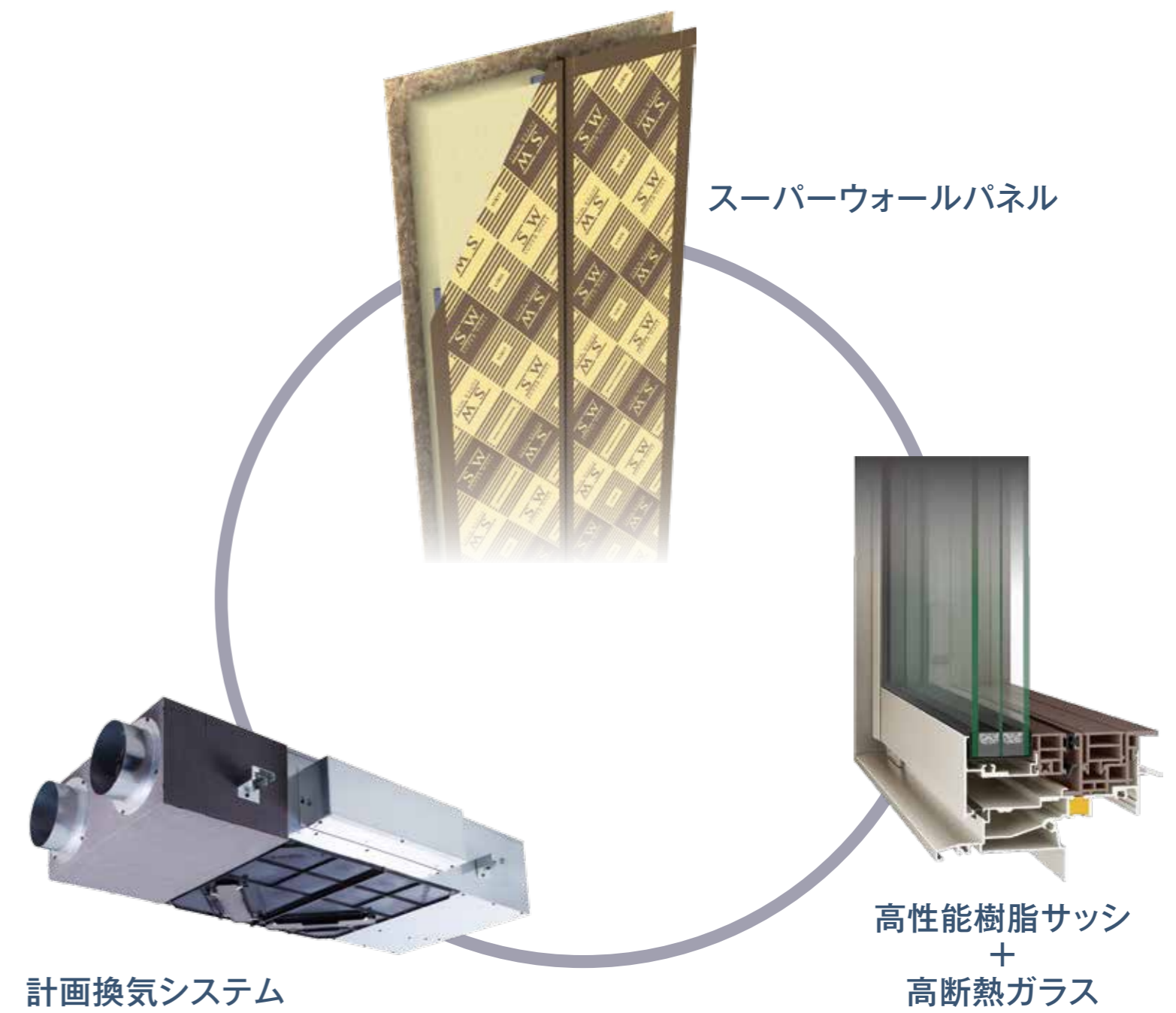


スーパーウォール工法は、「快適」「健康」「省エネ」「安心」を最高水準にまで高めるために「暮らし性能」を追求しています。



スーパーウォール工法の家は、高性能なスーパーウォールパネルと高断熱サッシ、計画換気システムが生み出す、高气密・高断熱・高耐震構造。快適・健康・安心・省エネという観点から、暮らしの質を最高水準にまで高め、その違いを実感していただける「暮らし性能」を追求しています。

スーパーウォール工法の基本構成



信頼と実績の証 最高水準にまで高めた「暮らしの性能」

- 01 夏涼しく冬暖かい、温度差の少ない暮らし「**温熱環境**」
- 02 計画換気システムで、健やかな空気を保つ「**空気環境**」
- 03 地震・台風などの災害から、家族を守る「**災害への備え**」
- 04 いつまでも、快適な暮らしを維持する「**耐久性**」
- 05 少ないエネルギーで暮らす、低炭素住宅「**省エネ・創エネ**」
- 06 騒音・音漏れのストレスから解放される「**音環境**」
- 07 建てる前も建てた後も、安心をお約束する「**品質と保証**」

スーパーウォールの家は、安心の品質をお約束します。



木造最高「壁倍率5倍」の国土交通大臣認定を取得しています。

高性能スーパーウォールパネルは、「壁倍率5倍」(国土交通大臣認定取得)を実現。壁倍率2.5倍の基本パネルと組み合わせることで、効率の良い耐力壁配置が可能となり、耐震性にすぐれた住まいを実現します。

全棟で気密測定を実施し、性能報告書を発行しています。

スーパーウォールの家は、住宅の構造体と開口部(サッシ・ドア)の工事が完了した段階で、全棟において気密測定を実施。さらに、気密・断熱性能を数値でご確認いただける性能報告書^{*1}をお渡ししています。

*1 性能報告書は、住宅の性能を確認していただくもので、性能を保証するものではありません。

断熱材内部の結露による劣化を35年間保証します。

スーパーウォールパネルに使用している断熱材は、水分を透しにくい高性能な硬質ウレタンフォームを採用。LIXILは、瑕疵保証(10年間)では保証されない断熱材内部の結露による劣化を35年間保証^{*2}します。

*2 保証対象となる断熱材は、壁パネル、屋根パネル、小窓パネルに使用している硬質ウレタンフォームとなります。

万全の品質管理により、高精度な部材を供給しています。

スーパーウォールパネルなどの部材は、LIXILの工場で厳しい品質管理のもと製造。また、住宅内部の構造部分にスーパーウォールパネルが採用されていることを証明する「出荷証明書」を発行しています。



加工から組み立て、検査まで、すべての工程において、厳しい基準で品質管理を行うLIXILの部材工場。性能にばらつきのない、高精度なスーパーウォールパネルを全国に安定供給しています。

SUPER WALL CONSTRUCT

スーパーウォール工法の主な特長

快適

COMFORTABLE

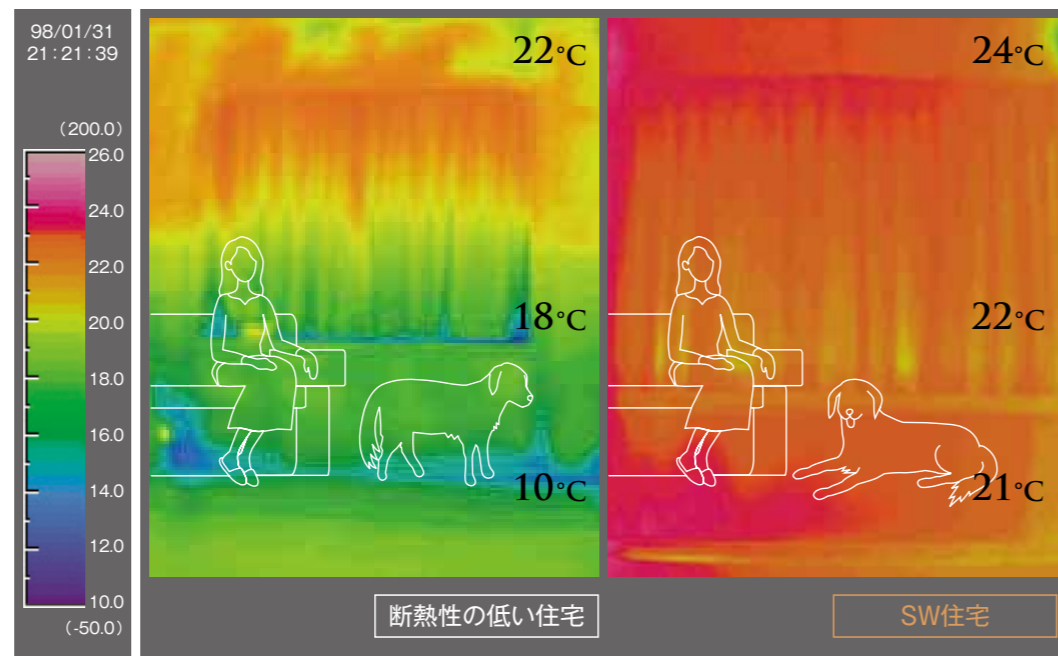


魔法瓶のような高断熱で家の中の温度差が少ない暮らしを実現します。

冬のリビング、暖房で快適な室内も、廊下やトイレは寒く感じるのではないのでしょうか。スーパーウォールの家は、すぐれた気密・断熱性能により、部屋間の温度差が少なく、一年中快適。ヒートショックの心配も少なく安心です。

部屋間の温度差だけでなく上下の温度差も少なく快適。

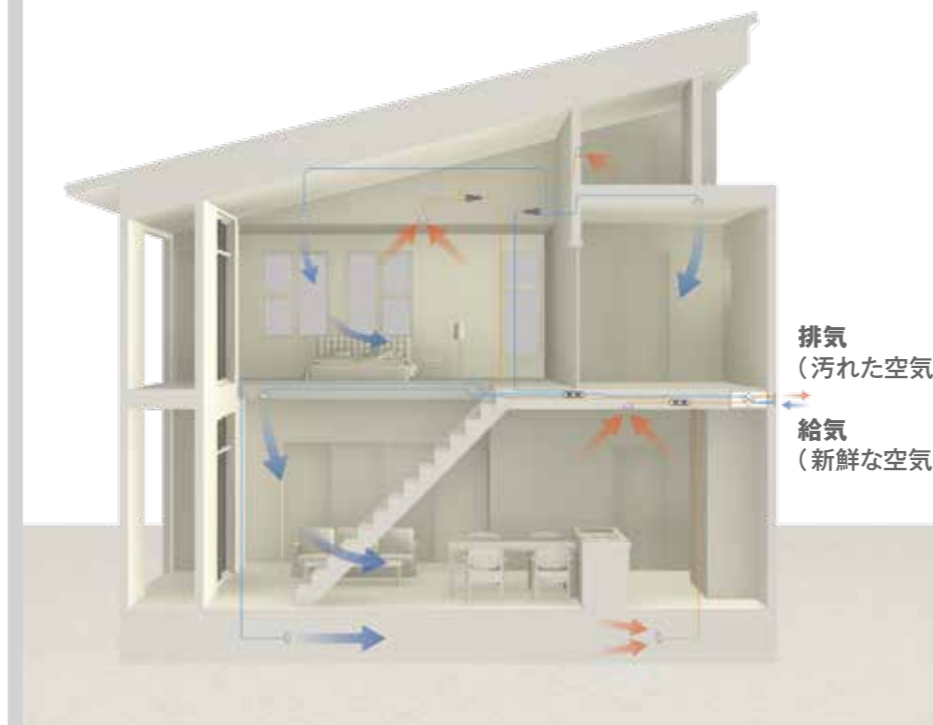
スーパーウォールの家は、部屋間の温度差が少ないだけでなく、部屋の上下の温度差が少ないことも実証されています。冬、足元まで暖かく、吹き抜けや高天井の空間においても、暖房効率を心配する必要もありません。



壁面温度熱画像による部屋の上下温度差の比較

健康

HEALTH

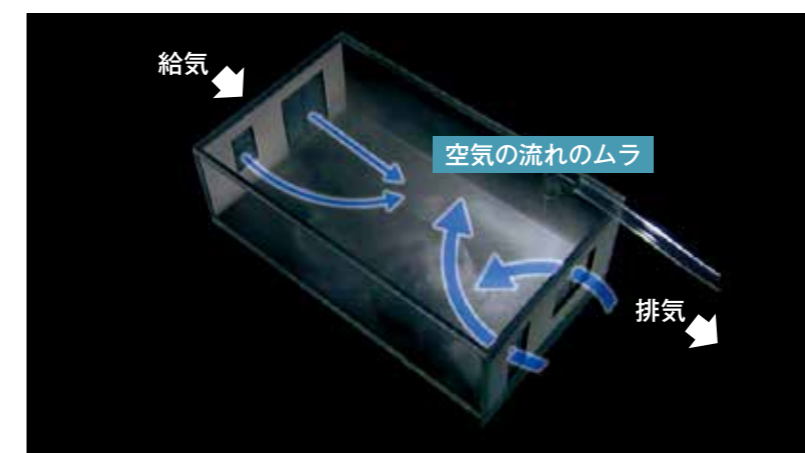


計画換気システムで健やかな空気を24時間保ち続けます。

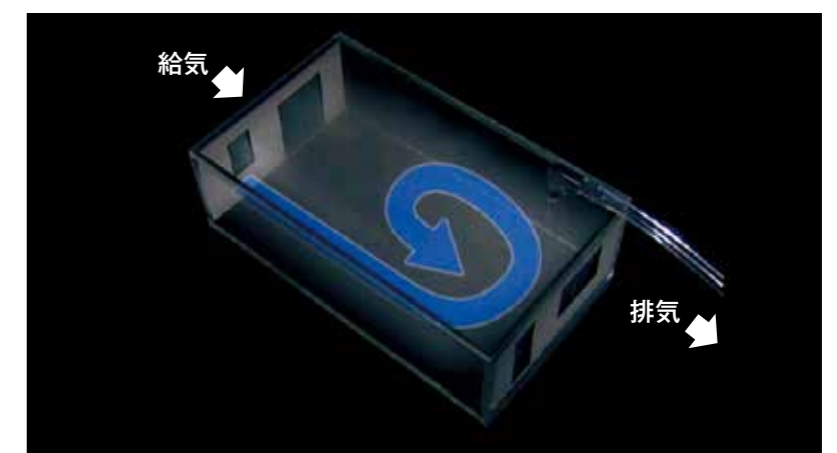
近年は、PM2.5などによる大気汚染、カビ・ダニ、花粉といったアレルゲンの対策など、室内の空気環境も気になる場所です。スーパーウォールの家では、高性能な計画換気システムをご用意。24時間換気で、クリーンな空気環境を保ちます。

高い気密性により空気のよどみが少なくカビ・ダニの発生を抑えます。

スーパーウォールの家は、高い気密性によって建物の隙間を少なくすることで、住まいの隅々にゆるやかな空気が流れるため、空気のよどみが少なく、カビ・ダニの発生を抑えます。



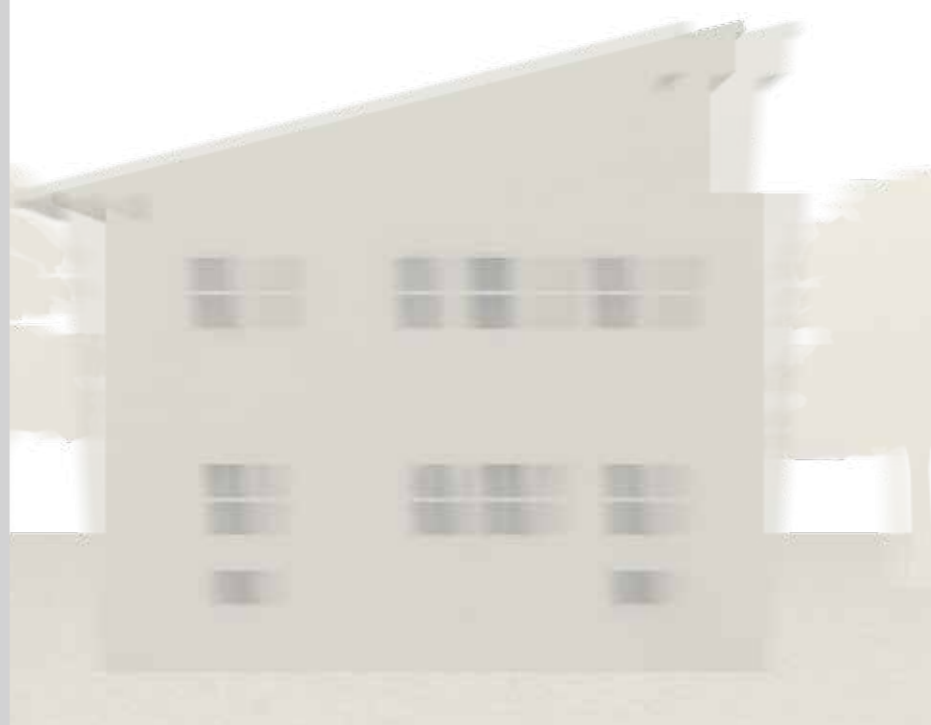
気密性の低い住宅
気密性が低い住宅では、窓や壁の隙間から外気が侵入し、空気の流れにムラがで、住まいの隅々まで空気が循環しきれず、カビやダニの発生を抑えきれない。



SW住宅
スーパーウォール工法住宅では高い気密性により計画的な換気が行え、空気のよどみをなく、カビやダニの発生を抑えます。

安心

SAFETY

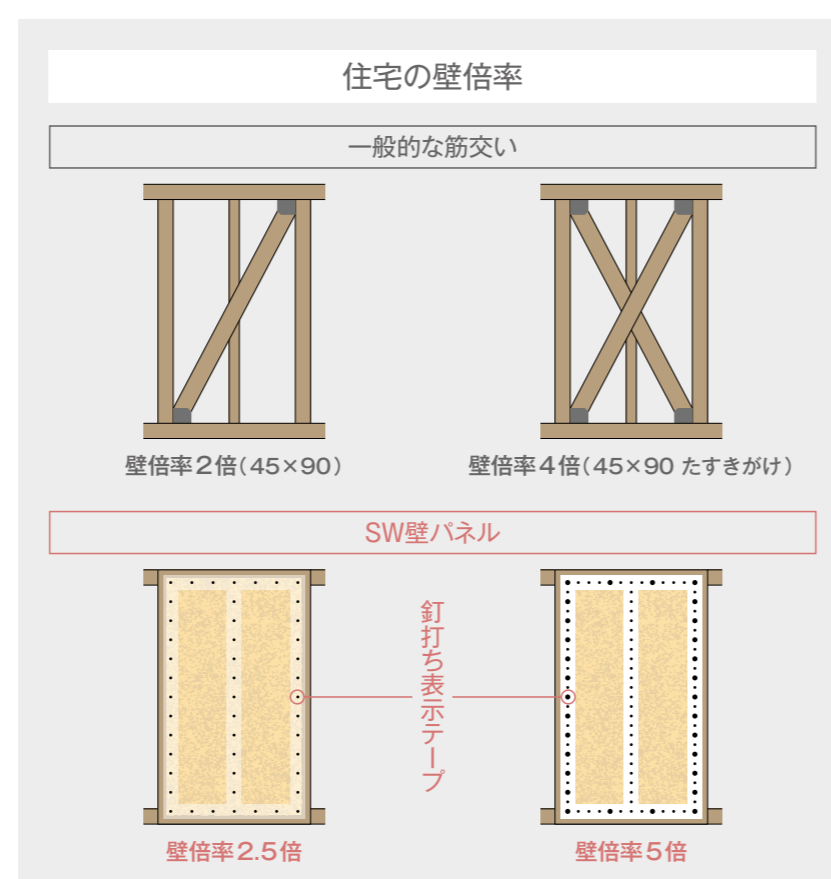


地震・台風・竜巻など災害から家族を守ります。

スーパーウォール工法は、壁・床・天井が一体化した箱形を構成する強靱なモノコック構造。地震や台風などの外力が接合部などに集中しにくく、建物全体に分散するため、変形しにくい特徴を持ち、万が一の災害時に強さを発揮します。

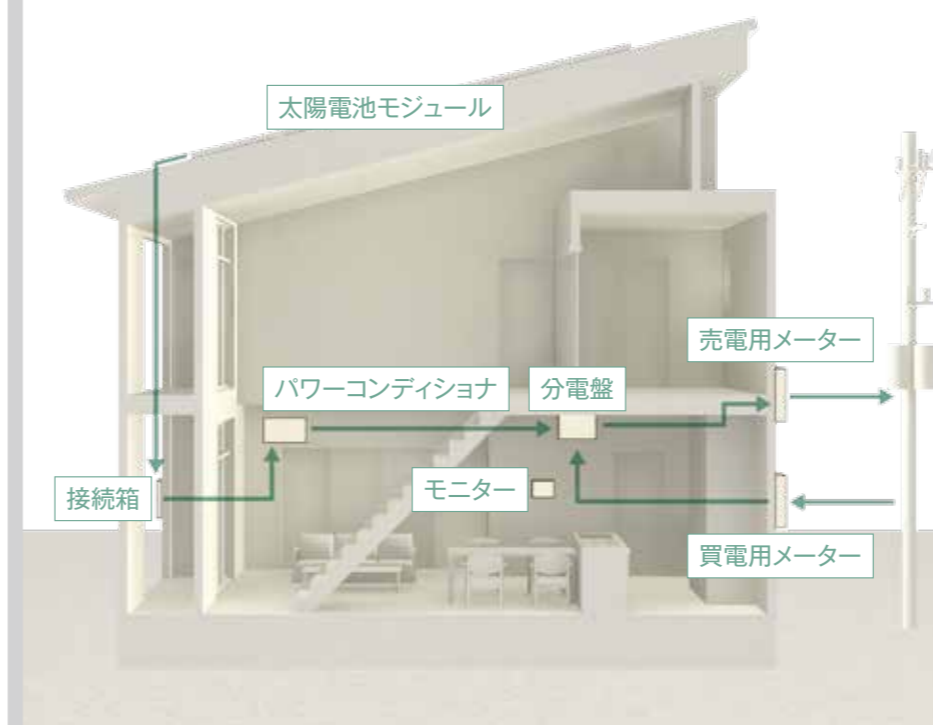
木造最高レベルとなる壁倍率5倍のパネルを実現。

スーパーウォールパネルは、構造用合板OSBと断熱材を一体化し、木造最高レベルとなる「壁倍率5倍」を実現。一般在来の家(筋かいによる5倍相当仕様)と比べても壊れにくく、変形量も筋かいの半分であることが耐力試験で確認されています。



省エネ

SAVING ENERGY



高水準の省エネをベースにゼロエネルギーの暮らしへ。

政府は省エネルギー施策として、2020年までに標準的な新築住宅でZEH(ネット・ゼロ・エネルギー・ハウス)の実現を目標に掲げています。スーパーウォール工法では、すぐれた省エネ性能を活かしたZEHに積極的に取り組んでいます。

ZEH基準を超える省エネ+創エネ住宅で光熱費がゼロ以下に。

一次エネルギー消費量を太陽光発電で補った場合の光熱費の比較例です。スーパーウォールの家は、省エネルギー基準やZEH基準の住宅に比べて一次エネルギー消費量が少なく、大幅な光熱費の削減で光熱費ゼロ以下を実現しています。

- 【シミュレーション条件】
- 住宅プラン：自立地標準住宅ガイドライン
 - 一般モデルプラン(2階建て、延べ床面積：120.07㎡)
 - SW住宅外皮仕様：天井・外壁 SWパネル(100mm)、窓 サーマスX(PG)、玄関 シェスタ(K1.5)(UA値：0.44(W/m²K)、g値：2.46)
 - 暖冷房：エアコン(部分間歇運転、エネルギー消費効率：区分1)
 - 換気システム：エコエア90
 - 給湯：給湯専用型電気ヒートポンプ給湯機
 - 建設地：東京(地域区分：6地域、日照区分：A3)
 - 太陽光発電システム容量：4.95kW

※2016年3月現在のシミュレーションに基づく試算です。実際の数値とは異なる場合があります。
◎一次エネルギー消費量の試算は、住宅・住戸の省エネルギー性能の判定プログラムVersion1.15による

